

Patientenkät

Vi är tacksamma om du besvarar frågorna så noggrant och ärligt som möjligt genom att kryssa för det alternativ som gäller för dig. När du är klar lägger du enkäten i bifogat kuvert som personalen samlar in.

1. Hur ofta dricker du alkohol?

- Aldrig, gå till fråga 14
 En gång i månaden eller mer sällan
 2-4 gånger i månaden
 2-3 gånger i veckan
 4 gånger i veckan eller mer

2. Hur många ”glas” alkohol (se bild nedan) dricker du en typisk dag då du dricker alkohol?



En burk folköl



En flaska starköl/cider/alkoholläsk



Ett litet glas vin (15 cl)



4 cl sprit



8 cl starkvin

Om du dricker en burk starköl 5% räknas detta som 1,5 glas.
Om du dricker en burk starköl 8-10% räknas detta som 2 glas.

Dricker du olika mängd alkohol varje gång du dricker, försök ändå att bestämma dig för ett genomsnittligt värde

- 1-2 glas
 3-4 glas
 5-6 glas
 7-9 glas
 10 glas eller fler

3. Hur ofta dricker du sex sådana glas eller mer vid samma tillfälle?

- Aldrig
 Mer sällan än en gång i månaden
 Varje månad
 Varje vecka
 Dagligen eller nästan varje dag

4. Hur ofta under det senaste året har du inte kunnat sluta dricka sedan du börjat?

- Aldrig
 Mer sällan än en gång i månaden
 Varje månad
 Varje vecka
 Dagligen eller nästan varje dag

5. Hur ofta under det senaste året har du låtit bli att göra något som du borde för att du drack alkohol?

- Aldrig
 Mer sällan än en gång i månaden
 Varje månad
 Varje vecka
 Dagligen eller nästan varje dag

6. Hur ofta under det senaste året har du behövt en ”drink” på morgonen efter mycket drickande dagen innan?

- Aldrig
 Mer sällan än en gång i månaden
 Varje månad
 Varje vecka
 Dagligen eller nästan varje dag

7. Hur ofta under det senaste året har du haft skuld känslor eller samvetsförebåelser på grund av ditt drickande?

- Aldrig
- Mer sällan än en gång i månaden
- Varje månad
- Varje vecka
- Dagligen eller nästan varje dag

9. Har du eller någon annan blivit skadad på grund av ditt drickande?

- Nej
- Ja, men inte under det senaste året
- Ja, under det senaste året

11. Hur många standardglas dricker du en vanlig vecka?

- Dricker < 1 standardglas per vecka eller inte alls
- 1-4 standardglas per vecka
- 5-9 standardglas per vecka
- 10-14 standardglas per vecka
- 15 eller mer standardglas per vecka

13. Är du...

- Man
- Kvinna

8. Hur ofta under det senaste året har du druckit så att du dagen efter inte kommit ihåg vad du sagt eller gjort?

- Aldrig
- Mer sällan än en gång i månaden
- Varje månad
- Varje vecka
- Dagligen eller nästan varje dag

10. Har en släkting eller vän, en läkare (eller någon annan inom sjukvården) oroat sig över ditt drickande eller antytt att du borde minska på det?

- Nej
- Ja, men inte under det senaste året
- Ja, under det senaste året

12. Hur ofta dricker du som är kvinna 4 standardglas och du som är man 5 standardglas eller mer vid ett och samma tillfälle?

- Aldrig
- Mer sällan än 1 gång per månad
- Varje månad
- Varje vecka
- Dagligen eller nästan dagligen

14. Hur gammal är du?

Ett varmt tack för att du tog dig tid att besvara enkäten

Patientenkät

Vi är tacksamma om du besvarar frågorna så noggrant och ärligt som möjligt genom att kryssa för det alternativ som gäller för dig. När du är klar lägger du enkäten i bifogat kuvert som personalen samlar in.

Ett ”standardglas” alkohol omfattar 12 g alkohol och kan beskrivas så här:



En burk folköl



En flaska starköl/cider/alkoholläsk



Ett litet glas vin (15 cl)



4 cl sprit



8 cl starkvin

Om du dricker en burk starköl 5% räknas detta som 1,5 glas.
Om du dricker en burk starköl 8-10% räknas detta som 2 glas.

1. Hur många standardglas dricker du en vanlig vecka?

- Dricker < 1 standardglas per vecka eller inte alls
- 1-4 standardglas per vecka
- 5-9 standardglas per vecka
- 10-14 standardglas per vecka
- 15 eller mer standardglas per vecka

2. Hur ofta dricker du som är kvinna 4 standardglas och du som är man 5 standardglas eller mer vid ett och samma tillfälle?

- Aldrig
- Mer sällan än 1 gång per månad
- Varje månad
- Varje vecka
- Dagligen eller nästan dagligen

3. Hur ofta dricker du alkohol?

- Aldrig, gå till fråga 14
- En gång i månaden eller mer sällan
- 2-4 gånger i månaden
- 2-3 gånger i veckan
- 4 gånger i veckan eller mer

4. Hur många ”glas” alkohol (se bild ovan) dricker du en typisk dag då du dricker alkohol?

Dricker du olika mängd alkohol varje gång du dricker, försök ändå att bestämma dig för ett genomsnittligt värde

- 1-2 glas
- 3-4 glas
- 5-6 glas
- 7-9 glas
- 10 glas eller fler

Var god vänd!

5. Hur ofta dricker du sex sådana glas eller mer vid samma tillfälle?

- Aldrig
- Mer sällan än en gång i månaden
- Varje månad
- Varje vecka
- Dagligen eller nästan varje dag

7. Hur ofta under det senaste året har du låtit bli att göra något som du borde för att du drack alkohol?

- Aldrig
- Mer sällan än en gång i månaden
- Varje månad
- Varje vecka
- Dagligen eller nästan varje dag

9. Hur ofta under det senaste året har du haft skuld känslor eller samvetsförebåelser på grund av ditt drickande?

- Aldrig
- Mer sällan än en gång i månaden
- Varje månad
- Varje vecka
- Dagligen eller nästan varje dag

11. Har du eller någon annan blivit skadad på grund av ditt drickande?

- Nej
- Ja, men inte under det senaste året
- Ja, under det senaste året

13. Är du...

- Man
- Kvinna

6. Hur ofta under det senaste året har du inte kunnat sluta dricka sedan du börjat?

- Aldrig
- Mer sällan än en gång i månaden
- Varje månad
- Varje vecka
- Dagligen eller nästan varje dag

8. Hur ofta under det senaste året har du behövt en ”drink” på morgonen efter mycket drickande dagen innan?

- Aldrig
- Mer sällan än en gång i månaden
- Varje månad
- Varje vecka
- Dagligen eller nästan varje dag

10. Hur ofta under det senaste året har du druckit så att du dagen efter inte kommit ihåg vad du sagt eller gjort?

- Aldrig
- Mer sällan än en gång i månaden
- Varje månad
- Varje vecka
- Dagligen eller nästan varje dag

12. Har en släkting eller vän, en läkare (eller någon annan inom sjukvården) oroat sig över ditt drickande eller antytt att du borde minska på det?

- Nej
- Ja, men inte under det senaste året
- Ja, under det senaste året

14. Hur gammal är du?

Ett varmt tack för att du tog dig tid att besvara enkäten

Vill du delta i en undersökning om hur personal inom hälso- och sjukvården på bästa sätt kan ställa frågor om alkoholvanor?

Under perioden 4/11 - 8/11 2013 tillfrågas besökare vid mottagningar vid Akademiska sjukhuset om att **helt anonymt** besvara en enkät om sina alkoholvanor.

Syftet är att undersöka **frågorna** om alkoholvanor, inte dina alkoholvanor!

Kunskapen används till att hälso- och sjukvårdens personal bättre ska kunna hjälpa patienter att förbättra sin hälsa och förebygga sjukdom.

**Ditt deltagande är frivilligt och du svarar helt anonymt.
Din fortsatta vård kommer inte att påverkas av om du väljer att medverka eller inte.**

Lägg ifylld enkät i kuvertet, klistra igen det och lämna till personalen vid mottagningen.

Varmt tack för din medverkan

Björn Ragnarsson
Biträdande sjukhusdirektör

Kjerstin Larsson
Projektledare Hälsofrämjande sjukvård

Bilaga 2: Tabeller och Figurer

Tabell 1. Deltagande mottagningar och antal/andel enkäter per mottagning

Mottagning	Antal enkäter utlämnade till mottagningarna	Version	Antal besvarade enkäter (n)	Antal enkäter i analys (n)	Andel enkäter i analys (%)
Infektionsmottagning	100	1	64	56	87,5
Blodmottagning	100	2	87	67	77,0
Metaboldmottagning	100	2	36	26	72,2
Medicin- och lungmottagning	100	2	73	70	95,9
Hud- och venmottagning	120	1+2 ^{a)}	107	103	96,3
Reproduktionscentrum	100	1	96	85	88,5
Onkologmottagning	100	1	85	75	88,2
Ortoped- kirurg- och handkirurgmottagning	300	1	229	208	90,8
Ögonmottagning	100	2	70	61	87,1
Röntgenmottagning	300	1+2 ^{b)}	171	147	85,9
Totalt	1420		1018	898	88,2

^{a)} 20 enkäter av version 1, resten version 2, ^{b)} hälften vardera av version 1 respektive version 2

Tabell 2. Fördelning av riskbruk för två enkätversioner, %

Version	Veckokonsumtion		Intensivkonsumtion	
	Kvinnor	Män	Kvinnor	Män
1 ^{a)}	0,4	0	10,2	14,6
2 ^{b)}	4,4	3,6	16,6	25,0

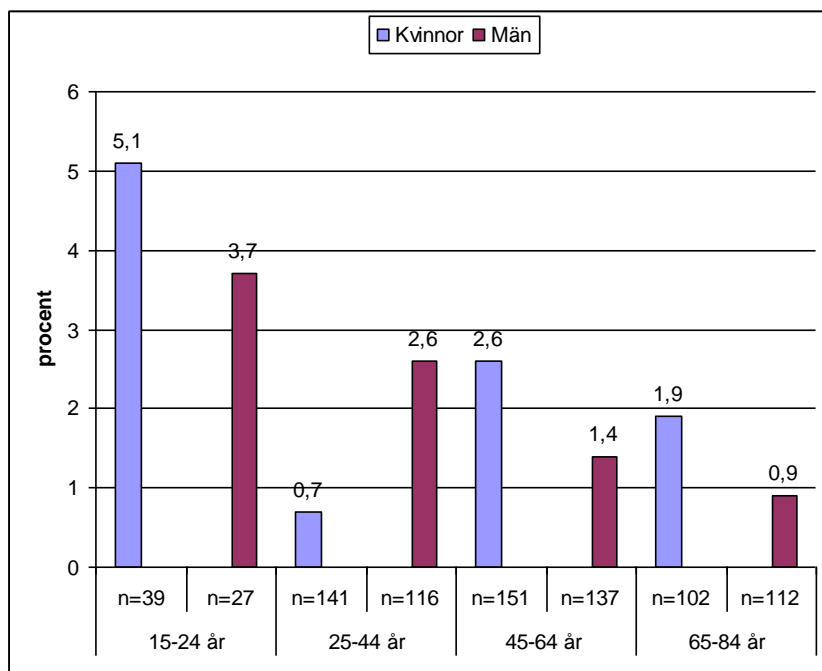
^{a)} De frågor Socialstyrelsen rekommenderar efter AUDIT (fråga 11 och 12)

^{b)} De frågor Socialstyrelsen rekommenderar före AUDIT (fråga 1 och 2)

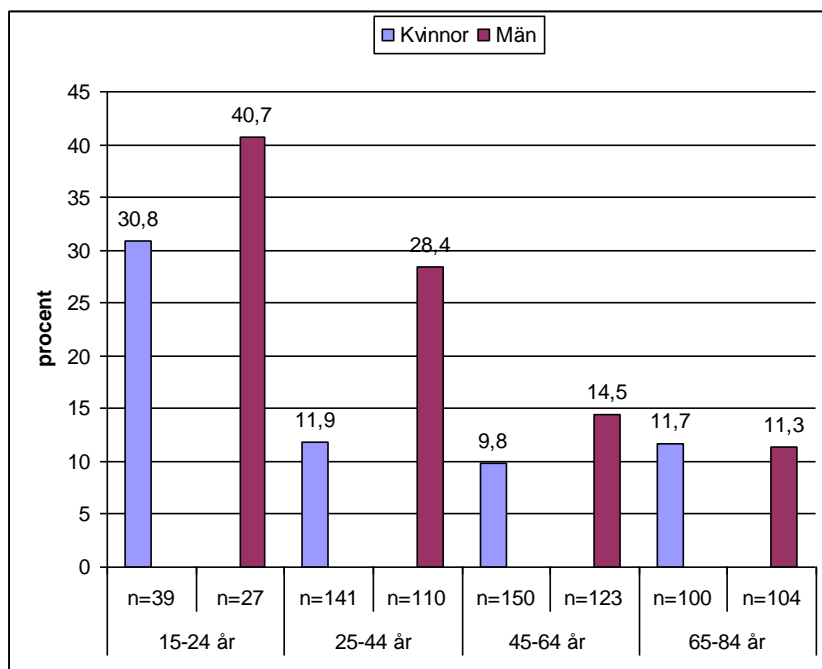
Tabell 3. Fördelning av antal enkäter i analys, kön, medelålder och riskabla alkoholvanor vid deltagande mottagningar

Mottagning	Enkäter i analys, n	Kvinna, n (%)	Man, n (%)	Ålder, m	Riskabla alkoholvanor, n (%)
Infektionsmottagning	56	32 (57,1)	24 (42,9)	44,1	14 (25,0)
Blodmottagning	67	25 (37,3)	42 (62,7)	64,7	6 (9,0)
Metaboldmottagning	26	12 (46,2)	14 (53,8)	52,8	2 (7,7)
Medicin- och lungmottagning	70	34 (48,6)	36 (51,4)	39,6	11 (15,7)
Hud- och venmottagning	103	45 (43,7)	58 (56,3)	39,0	33 (32,0)
Reproduktionscentrum	85	54 (63,5)	31 (36,5)	33,9	5 (5,9)
Onkologmottagning	75	45 (60,0)	30 (40,0)	58,5	5 (6,7)
Ortoped- kirurg- och handkirurgmottagning	208	108 (51,9)	100 (48,1)	54,6	22 (10,6)
Ögonmottagning	61	34 (55,7)	27 (44,3)	57,4	6 (9,8)
Röntgenmottagning	147	77 (52,4)	70 (47,6)	56,8	16 (10,9)
Totalt	898	466 (51,9)	432 (48,1)	50,6	120 (13,4)

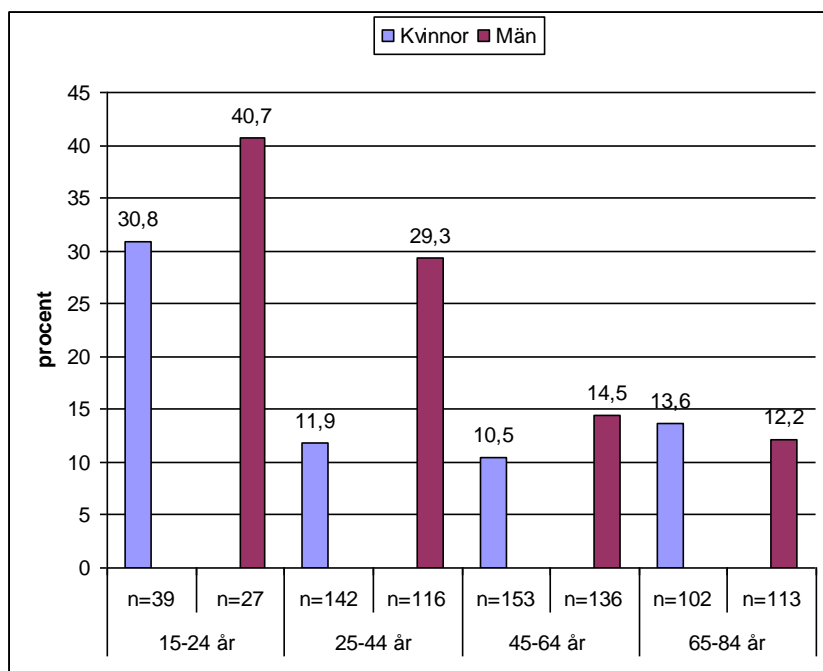
Frekvens av riskbruk fördelat på åldersgrupper och kön redovisat för varje screeningmått. Icke-konsumenter är medräknade i andelarna. Patienterna i åldersgruppen 85 och äldre rapporterar inget riskbruk varför åldersgruppen inte redovisas i figurerna.



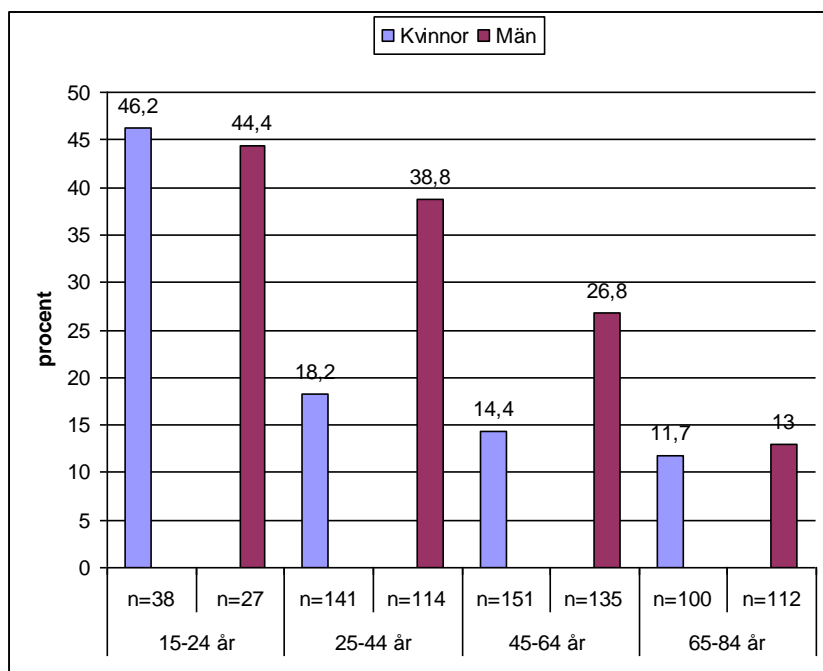
Figur 1. Riskbruk enligt veckokonsumtionsfrågan



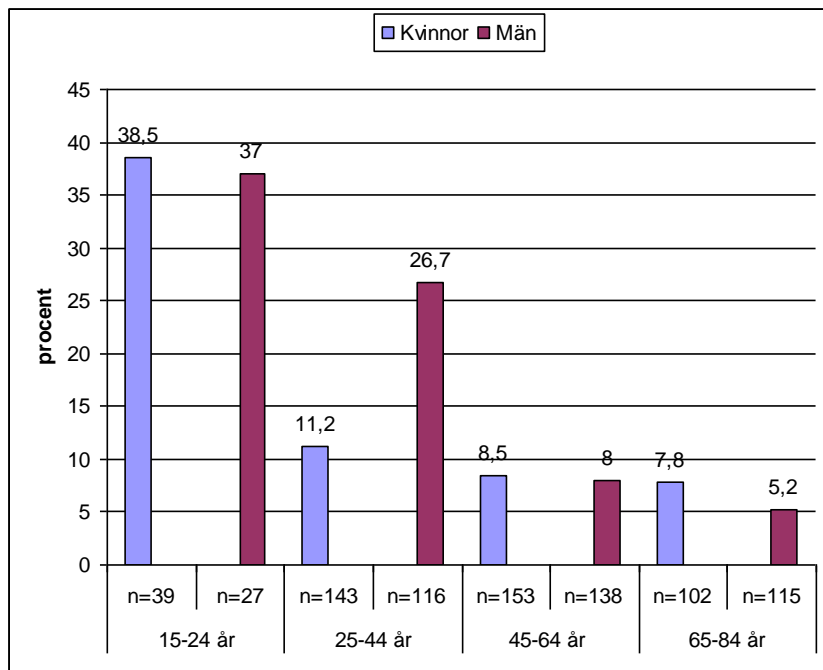
Figur 2. Riskbruk enligt intensivkonsumtionsfrågan



Figur 3. Riskbruk enligt indikatorfrågorna



Figur 4. Riskbruk enligt AUDIT-C



Figur 5. Riskabla alkoholvanor enligt AUDIT

Fördelning av valda svarsalternativ i enkäten för personer *med riskbruk* respektive som *inte har riskbruk* enligt veckokonsumtionsfrågan, intensivkonsumtionsfrågan respektive indikatorfrågorna, n (%)

Tabell 4. AUDIT Fråga 1. Hur ofta dricker du alkohol?

	Riskbruk						Ej riskbruk					
	veckokonsumtion ^{a)}		intensivkonsumtion ^{b)}		indikatorfrågorna ^{c)}		veckokonsumtion ^{a)}		intensivkonsumtion ^{b)}		indikatorfrågorna ^{c)}	
	Kvinnor n=9	Män n=7	Kvinnor n=58	Män n=83	Kvinnor n=61	Män n=85	Kvinnor n=448	Män n=418	Kvinnor n=393	Män n=307	Kvinnor n=399	Män n=345
Aldrig	-	-	-	1 (1)	-	1 (1)	49 (0)	33 (8)	50 (13)	32 (10)	50 (13)	32 (9)
En gång i månaden eller mer sällan	-	-	5 (9)	6 (7)	5 (8)	6 (7)	167 (7)	126 (30)	160 (41)	116 (38)	163 (41)	125 (36)
2-4 gånger i månaden	2 (22)	1 (14)	35 (60)	42 (51)	36 (59)	43(51)	179 (40)	163 (39)	144 (37)	98 (32)	146 (37)	121 (35)
2-3 gånger i veckan	3 (33)	3 (42)	14 (24)	26 (31)	14 (23)	27 (32)	46 (10)	70 (19)	33 (8)	50 (16)	35 (9)	55 (16)
4 gånger i veckan eller mer	4 (44)	3 (42)	4 (7)	8 (10)	6 (10)	8 (9)	7 (2)	17 (4)	6 (2)	11 (4)	5 (1)	12 (4)

^{a)} riskbruk enligt veckokonsumtionsfrågan, ^{b)} riskbruk enligt intensivkonsumtionsfrågan, ^{c)} riskbruk enligt indikatorfrågorna

Tabell 5. AUDIT Fråga 2. Hur många ”glas” alkohol dricker du en typisk dag då du dricker alkohol?

	Riskbruk						Ej riskbruk					
	veckokonsumtion ^{a)}		intensivkonsumtion ^{b)}		indikatorfrågorna ^{c)}		veckokonsumtion ^{a)}		intensivkonsumtion ^{b)}		indikatorfrågorna ^{c)}	
	Kvinnor n=9	Män n=7	Kvinnor n=59	Män n=82	Kvinnor n=62	Män n=84	Kvinnor n=450	Män n=414	Kvinnor n=396	Män n=304	Kvinnor n=402	Män n=342
1-2 glas	2 (22)	-	13 (22)	13 (16)	15 (24)	13 (16)	342 (76)	236 (57)	327 (83)	200 (66)	332 (83)	226 (66)
3-4 glas	3 (33)	1(14)	25 (42)	24 (29)	26 (42)	25 (30)	81 (18)	100 (24)	59 (15)	70 (23)	60 (15)	78 (23)
5-6 glas	2 (22)	3(43)	13 (22)	23 (28)	13 (21)	24 (29)	16 (4)	43 (10)	5 (1)	19 (6)	5 (1)	22 (6)
7-9 glas	1 (11)	2(29)	6 (10)	18 (22)	6 (10)	18 (21)	9 (2)	28 (7)	4 (1)	11 (4)	4 (1)	12 (4)
10 glas eller fler	1 (11)	1(14)	2 (3)	4 (5)	2 (3)	4 (5)	2 (1)	7 (2)	1 (1)	4 (1)	1 (1)	4 (1)

^{a)} riskbruk enligt veckokonsumtionsfrågan, ^{b)} riskbruk enligt intensivkonsumtionsfrågan, ^{c)} riskbruk enligt indikatorfrågorna

Tabell 6. AUDIT Fråga 3. Hur ofta dricker du sex sådana glas eller mer vid samma tillfälle?

	Riskbruk						Ej riskbruk					
	veckokonsumtion ^{a)}		intensivkonsumtion ^{b)}		indikatorfrågorna ^{c)}		veckokonsumtion ^{a)}		intensivkonsumtion ^{b)}		indikatorfrågorna ^{c)}	
	Kvinnor n=9	Män n=7	Kvinnor n=59	Män n=83	Kvinnor n=62	Män n=85	Kvinnor n=450	Män n=419	Kvinnor n=396	Män n=308	Kvinnor n=402	Män n=346
Aldrig	4 (44)	1 (14)	12 (20)	4 (5)	15 (24)	5 (6)	317 (70)	195 (46)	306 (77)	175 (57)	310 (77)	193 (56)
Mer sällan än en gång i månaden	1 (11)	-	23 (39)	28 (34)	23 (37)	28 (33)	109 (24)	160 (38)	86 (22)	119 (39)	88 (22)	135 (39)
Varje månad	1 (11)	-	17 (29)	32 (39)	17 (27)	32 (38)	19 (4)	46 (11)	3 (1)	11 (4)	3 (1)	14 (4)
Varje vecka	3 (33)	5 (71)	6 (10)	18 (22)	6 (10)	19 (22)	4 (1)	18 (4)	1 (1)	3 (1)	1 (1)	4 (1)
Dagligen eller nästan varje dag	-	1 (14)	1 (2)	1 (1)	1 (2)	1 (1)	1 (1)	-	-	-	-	-

^{a)} riskbruk enligt veckokonsumtionsfrågan, ^{b)} riskbruk enligt intensivkonsumtionsfrågan, ^{c)} riskbruk enligt indikatorfrågorna

Tabell 7. AUDIT Fråga 4. Hur ofta under det senaste året har du inte kunnat sluta dricka sedan du börjat?

	Riskbruk						Ej riskbruk					
	veckokonsumtion ^{a)}		intensivkonsumtion ^{b)}		indikatorfrågorna ^{c)}		veckokonsumtion ^{a)}		intensivkonsumtion ^{b)}		indikatorfrågorna ^{c)}	
	Kvinnor n=9	Män n=7	Kvinnor n=58	Män n=81	Kvinnor n=61	Män n=83	Kvinnor n=447	Män n=416	Kvinnor n=393	Män n=306	Kvinnor n=399	Män n=345
Aldrig	6 (67)	3 (43)	47 (81)	55 (68)	49 (81)	57 (69)	426 (95)	371 (89)	381 (97)	287 (94)	387 (97)	322 (93)
Mer sällan än en gång i månaden	1 (11)	1 (14)	6 (10)	14 (17)	6 (10)	14 (17)	16 (4)	33 (8)	11 (3)	16 (5)	11 (3)	20 (6)
Varje månad	1 (11)	2 (29)	3 (5)	9 (11)	4 (7)	9 (11)	3 (1)	8 (2)	3 (1)	1 (1)	1 (1)	1 (1)
Varje vecka	1 (11)	-	2 (3)	2 (2)	2 (3)	2 (2)	1 (1)	3 (1)	-	1 (1)	-	1 (1)
Dagligen eller nästan varje dag	-	1 (14)	-	1 (1)	-	1 (1)	-	1 (1)	-	1 (1)	-	1 (1)

^{a)} riskbruk enligt veckokonsumtionsfrågan, ^{b)} riskbruk enligt intensivkonsumtionsfrågan, ^{c)} riskbruk enligt indikatorfrågorna

Tabell 8. AUDIT Fråga 5. Hur ofta under det senaste året har du låtit bli att göra något som du borde för att du drack alkohol?

	Riskbruk						Ej riskbruk					
	veckokonsumtion ^{a)}		intensivkonsumtion ^{b)}		indikatorfrågorna ^{c)}		veckokonsumtion ^{a)}		intensivkonsumtion ^{b)}		indikatorfrågorna ^{c)}	
	Kvinnor n=9	Män n=7	Kvinnor n=57	Män n=82	Kvinnor n=60	Män n=84	Kvinnor n=450	Män n=417	Kvinnor n=397	Män n=307	Kvinnor n=403	Män n=345
Aldrig	2 (22)	4 (57)	39 (68)	52 (63)	41 (68)	53 (63)	415 (92)	342 (82)	378 (95)	265 (86)	383 (95)	297 (86)
Mer sällan än en gång i månaden	3 (33)	1 (14)	14 (25)	20 (24)	15 (25)	21 (25)	32 (7)	65 (16)	18 (5)	40 (13)	19 (5)	46 (13)
Varje månad	2 (22)	-	4 (7)	6 (7)	4 (7)	6 (7)	2 (1)	7 (2)	-	1 (1)	-	1 (1)
Varje vecka	1 (11)	2 (29)	-	4 (5)	-	4 (5)	1 (1)	2 (1)	1 (1)	-	1 (1)	-
Dagligen eller nästan varje dag	1 (11)	-	-	-	-	-	-	1 (1)	-	1 (1)	-	1 (1)

^{a)} riskbruk enligt veckokonsumtionsfrågan, ^{b)} riskbruk enligt intensivkonsumtionsfrågan, ^{c)} riskbruk enligt indikatorfrågorna

Tabell 9. AUDIT Fråga 6. Hur ofta under det senaste året har du behövt en ”drink” på morgonen efter mycket drickande dagen innan?

	Riskbruk						Ej riskbruk					
	veckokonsumtion ^{a)}		intensivkonsumtion ^{b)}		indikatorfrågorna ^{c)}		veckokonsumtion ^{a)}		intensivkonsumtion ^{b)}		indikatorfrågorna ^{c)}	
	Kvinnor n=9	Män n=7	Kvinnor n=59	Män n=83	Kvinnor n=62	Män n=85	Kvinnor n=451	Män n=420	Kvinnor n=397	Män n=308	Kvinnor n=403	Män n=342
Aldrig	7 (78)	6 (86)	56 (95)	75 (90)	59 (95)	77 (91)	448 (99)	408 (97)	395 (99)	305 (99)	401 (99)	342 (98)
Mer sällan än en gång i månaden	1 (11)	-	2 (3)	6 (7)	2 (3)	6 (7)	3 (1)	11 (3)	2 (1)	3 (1)	2 (1)	5 (2)
Varje månad	1 (11)	-	1 (2)	-	1 (2)	-	-	-	-	-	-	-
Varje vecka	-	-	-	1 (1)	-	1 (1)	-	1 (1)	-	-	-	-
Dagligen eller nästan varje dag	-	1 (14)	-	1 (1)	-	1 (1)	-	-	-	-	-	-

^{a)} riskbruk enligt veckokonsumtionsfrågan, ^{b)} riskbruk enligt intensivkonsumtionsfrågan, ^{c)} riskbruk enligt indikatorfrågorna

Tabell 10. AUDIT Fråga 7. Hur ofta under det senaste året har du haft skuld känslor eller samvetsförebåelser på grund av ditt drickande?

	Riskbruk						Ej riskbruk					
	veckokonsumtion ^{a)}		intensivkonsumtion ^{b)}		indikatorfrågorna ^{c)}		veckokonsumtion ^{a)}		intensivkonsumtion ^{b)}		indikatorfrågorna ^{c)}	
	Kvinnor n=9	Män n=7	Kvinnor n=59	Män n=83	Kvinnor n=62	Män n=85	Kvinnor n=450	Män n=418	Kvinnor n=396	Män n=308	Kvinnor n=402	Män n=345
Aldrig	2 (22)	2 (29)	33 (56)	45 (54)	34 (55)	46 (54)	387 (86)	354 (85)	355 (90)	281 (91)	360 (90)	315 (91)
Mer sällan än en gång i månaden	4 (44)	3 (43)	21 (36)	29 (35)	21 (34)	30 (35)	55 (12)	56 (13)	36 (9)	26 (8)	38 (10)	29 (8)
Varje månad	1 (11)	1 (14)	3 (5)	6 (7)	4 (6)	6 (7)	6 (1)	6 (1)	3 (1)	1 (1)	3 (1)	1 (1)
Varje vecka	1 (11)	-	2 (2)	2 (2)	2 (3)	2 (2)	2 (1)	2 (1)	1 (1)	-	1 (1)	-
Dagligen eller nästan varje dag	1 (11)	1 (14)	-	1 (1)	1 (2)	1 (1)	-	-	1 (1)	-	-	-

^{a)} riskbruk enligt veckokonsumtionsfrågan, ^{b)} riskbruk enligt intensivkonsumtionsfrågan, ^{c)} riskbruk enligt indikatorfrågorna

Tabell 11. AUDIT Fråga 8. Hur ofta under det senaste året har du druckit så att du dagen efter inte kommit ihåg vad du sagt eller gjort?

	Riskbruk						Ej riskbruk					
	veckokonsumtion ^{a)}		intensivkonsumtion ^{b)}		indikatorfrågorna ^{c)}		veckokonsumtion ^{a)}		intensivkonsumtion ^{b)}		indikatorfrågorna ^{c)}	
	Kvinnor n=9	Män n=7	Kvinnor n=59	Män n=83	Kvinnor n=62	Män n=85	Kvinnor n=451	Män n=419	Kvinnor n=397	Män n=306	Kvinnor n=403	Män n=345
Aldrig	5 (56)	3 (43)	33 (56)	42 (51)	36 (58)	43 (51)	408 (91)	353 (84)	377 (95)	285 (93)	382 (95)	317 (92)
Mer sällan än en gång i månaden	1 (11)	3 (43)	20 (34)	32 (39)	20 (32)	33 (39)	40 (9)	57 (14)	20 (5)	20 (6)	21 (5)	27 (7)
Varje månad	2 (22)	-	5 (8)	7 (8)	5 (8)	7 (8)	3 (1)	8 (2)	-	1 (1)	-	1 (1)
Varje vecka	1 (11)	1 (14)	1 (2)	2 (2)	1 (2)	2 (2)	-	1 (1)	-	-	-	-
Dagligen eller nästan varje dag	-	-	-	-	-	-	-	-	-	-	-	-

^{a)} riskbruk enligt veckokonsumtionsfrågan, ^{b)} riskbruk enligt intensivkonsumtionsfrågan, ^{c)} riskbruk enligt indikatorfrågorna

Tabell 12. AUDIT Fråga 9. Har du eller någon annan blivit skadad på grund av ditt drickande?

	Riskbruk						Ej riskbruk					
	veckokonsumtion ^{a)}		intensivkonsumtion ^{b)}		indikatorfrågorna ^{c)}		veckokonsumtion ^{a)}		intensivkonsumtion ^{b)}		indikatorfrågorna ^{c)}	
	Kvinnor n=9	Män n=7	Kvinnor n=59	Män n=83	Kvinnor n=62	Män n=85	Kvinnor n=451	Män n=420	Kvinnor n=397	Män n=308	Kvinnor n=403	Män n=347
Nej	8 (89)	6 (86)	49 (83)	70 (84)	52 (84)	72 (85)	438 (97)	390 (93)	394 (99)	293 (95)	399 (99)	329 (95)
Ja, men inte under det senaste året	-	-	6 (10)	9 (11)	6 (10)	9 (11,6)	10 (2)	27 (6)	3 (1)	15 (5)	4 (1)	18 (5)
Ja, under det senaste året	1 (11)	1 (14)	4 (7)	4 (5)	4 (6)	4 (4)	3 (1)	3 (1)	-	-	-	-

^{a)} riskbruk enligt veckokonsumtionsfrågan, ^{b)} riskbruk enligt intensivkonsumtionsfrågan, ^{c)} riskbruk enligt indikatorfrågorna

Tabell 13. AUDIT Fråga 10. Har en släkting eller vän, en läkare (eller någon annan inom sjukvården) oroat sig över ditt drickande eller antytt att du borde minska på det?

	Riskbruk						Ej riskbruk					
	veckokonsumtion ^{a)}		intensivkonsumtion ^{b)}		indikatorfrågorna ^{c)}		veckokonsumtion ^{a)}		intensivkonsumtion ^{b)}		indikatorfrågorna ^{c)}	
	Kvinnor n=9	Män n=7	Kvinnor n=59	Män n=83	Kvinnor n=62	Män n=85	Kvinnor n=450	Män n=418	Kvinnor n=396	Män n=306	Kvinnor n=402	Män n=345
Nej	7 (78)	5 (71)	52 (88)	64 (77)	55 (89)	66 (78)	442 (98)	391 (94)	393 (99)	299 (98)	393 (99)	335 (97)
Ja, men inte under det senaste året	1 (11)	-	3 (5)	9 (11)	3 (5)	9 (11)	5 (1)	18 (4)	3 (1)	6 (2)	3 (1)	9 (2)
Ja, under det senaste året	1 (11)	2 (29)	4 (7)	10 (12)	4 (6)	10 (11)	3 (1)	9 (2)	-	1 (1)	-	1 (1)

^{a)} riskbruk enligt veckokonsumtionsfrågan, ^{b)} riskbruk enligt intensivkonsumtionsfrågan, ^{c)} riskbruk enligt indikatorfrågorna

Tabell 14. Indikatorfråga veckokonsumtion. Hur många standardglas dricker du en vanlig vecka?

	Riskbruk						Ej riskbruk					
	veckokonsumtion ^{a)}		intensivkonsumtion ^{b)}		indikatorfrågorna ^{c)}		veckokonsumtion ^{a)}		intensivkonsumtion ^{b)}		indikatorfrågorna ^{c)}	
	Kvinnor n=9	Män n=7	Kvinnor n=57	Män n=83	Kvinnor n=60	Män n=85	Kvinnor n=450	Män n=419	Kvinnor n=393	Män n=302	Kvinnor n=399	Män n=341
Dricker <1 standardglas per vecka eller inte alls	-	-	8 (14)	6 (7)	8 (13)	6 (7)	291 (65)	180 (43)	279 (71)	161 (53)	283 (71)	174 (51)
1-4 standardglas per vecka	-	-	28 (49)	30 (36)	28 (47)	30 (35)	129 (29)	167 (40)	97 (25)	116 (38)	101 (25)	137 (40)
5-9 standardglas per vecka	-	-	15 (26)	30 (36)	15 (25)	30 (35)	30 (6)	57 (13)	15 (3)	21 (7)	15 (4)	27 (7)
10-14 standardglas	7 (77,8)	-	5 (9)	12 (15)	7 (12)	12 (14)	-	13 (3)	1 (1)	1 (1)	-	1 (1)

per vecka 15 eller mer standardglas per vecka	2 (22,2)	7 (100)	1 (2)	5 (6)	2 (3)	7 (8)	-	2 (1)	1 (1)	3 (1)	-	2 (1)
--	----------	---------	-------	-------	-------	-------	---	-------	-------	-------	---	-------

^{a)} riskbruk enligt veckokonsumtionsfrågan, ^{b)} riskbruk enligt intensivkonsumtionsfrågan, ^{c)} riskbruk enligt indikatorfrågorna

Tabell 15. Indikatorfråga intensivkonsumtion. Hur ofta dricker du som är kvinna 4 standardglas och du som är man 5 standardglas eller mer vid ett och samma tillfälle?

	Riskbruk						Ej riskbruk					
	veckokonsumtion ^{a)}		intensivkonsumtion ^{b)}		indikatorfrågorna ^{c)}		veckokonsumtion ^{a)}		intensivkonsumtion ^{b)}		indikatorfrågorna ^{c)}	
	Kvinnor n=8	Män n=6	Kvinnor n=59	Män n=83	Kvinnor n=61	Män n=84	Kvinnor n=443	Män n=381	Kvinnor n=397	Män n=308	Kvinnor n=395	Män n=308
Aldrig	-	-	-	-	-	-	226 (51)	141 (37)	228 (57)	142 (46)	228 (58)	143 (46)
Mer sällan än 1 gång per månad	2 (25)	1 (17)	-	-	2 (3)	1 (1)	165 (37)	162 (42)	169 (43)	166 (54)	167 (42)	165 (54)
Varje månad	1 (12)	-	41 (69)	49 (59)	41 (67)	49 (58)	39 (9)	49 (13)	-	-	-	-
Varje vecka	5 (63)	3 (50)	17 (29)	31 (37)	17 (28)	31 (38)	12 (3)	28 (7)	-	-	-	-
Dagligen eller nästan dagligen	-	2 (33)	1 (2)	3 (4)	1 (2)	3 (4)	1 (1)	1 (1)	-	-	-	-

^{a)} riskbruk enligt veckokonsumtionsfrågan, ^{b)} riskbruk enligt intensivkonsumtionsfrågan, ^{c)} riskbruk enligt indikatorfrågorna