

Statistik om vuxna personer med missbruk och beroende 2016

Antalet personer som får institutionsvård på grund av ett missbruk minskade något under 2016. Minskningen gäller den frivilliga institutionsvården som sjunkit med 6 procent. Antalet som vårdats med tvång är oförändrat jämfört med 2015. De vanligaste behandlingsformerna är dock olika typer av öppna insatser.

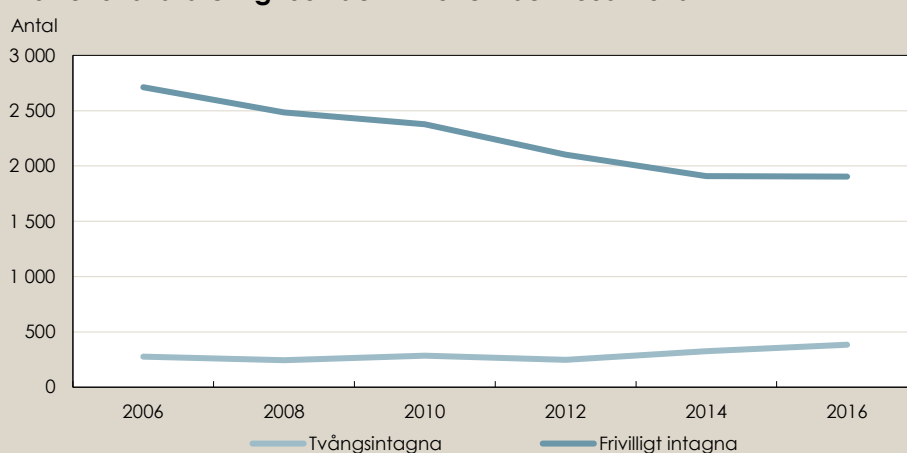
Antalet institutionsvårdade minskar

Den 1 november 2016 tvångsvårdades 384 personer på institution enligt lagen (1988:870) om vård av missbrukare i vissa fall (LVM). Antalet ligger på ungefär samma nivå som 2015 då 378 personer vårdades med tvång. Knappt en tredjedel av dem som tvångsvårdades 2016 var kvinnor.

Under samma period minskade antalet vårdade inom den frivilliga institutionsvården enligt socialtjänstlagen (2001:453) (SoL) med 6 procent, från 2 033 till 1 904 personer. I den frivilliga vården var andelen kvinnor något lägre än i tvångsvården, knappt 25 procent.

Sedan år 2006 har antalet tvångsvårdade ökat med 33 procent medan antalet vårdade inom den frivilliga institutionsvården har minskat med knappt 30 procent, se figur 1 nedan.

Figur 1. Antal personer vårdade i tvångsvård enligt LVM och frivilligt institutionsvård enligt SoL den 1 november 2006–2016



Källa: Registret för tvångsvård enligt LVM och mängdstatistik missbruk, Socialstyrelsen

Färre kvinnor än män fick insatser

Tre fjärdedelar av all heldygnsvård (såväl frivillig som tvångsvård) gavs till män och en fjärdedel gavs till kvinnor den 1 november 2016. Vid samma tidpunkt gavs 70 procent av den biståndsbedömda öppenvården och boendeinsatserna till män medan insatser till kvinnor utgjorde 30 procent. Skillnaden mellan kvinnor och män har funnits under de senaste 15 åren, och har varierat några procentandelar upp och ner sedan mätningarna började.

Tabell 1. Samtliga vård- och stödformer den 1 november 2016 för personer med missbruk

Antal och andel kvinnor och män 21 år och äldre.

Vård- eller stödform	Kvinnor	%	Män	%	Totalt	%
Bistånd som avser boende	1 542	25	4 705	75	6 247	100
Individuellt behovsprövade öppna insatser	3 346	31	7 281	69	10 627	100
Heldygnsvård, varav	635	26	1 815	74	2 437	100
Frivillig institutionsvård	471	25	1 433	75	1 904	100
Familjehemsvård SoL och 27 § LVM	51	32	111	68	162	100
Tvångsvård på institution (18 år och äldre)	113	29	271	71	384	100

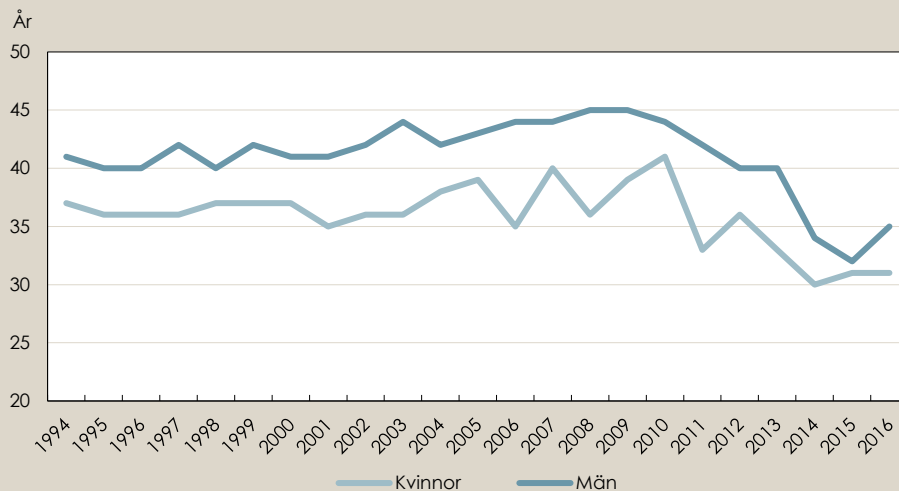
Källa: Statens institutionsstyrelse och mängdstatistik missbruk, Socialstyrelsen

Vårdade med tvång allt yngre

Personer som vårdas enligt LVM blir allt yngre. Utvecklingen är särskilt tydlig från 2010 då medianåldern var 43 år, vilket kan jämföras med 2016 då medelåldern var 34 år.

Kvinnor som vårdas enligt LVM har under hela tidsperioden varit yngre än männen.. År 2010 var medianåldern för kvinnor 41 år och för män 44 år, vilket kan jämföras med år 2016 då medianåldern var 31 år för kvinnor och 35 år för män.

Figur 2. Medianålder bland utskrivna personer från institutionsvård enligt LVM 1994-2016. Kvinnor och män

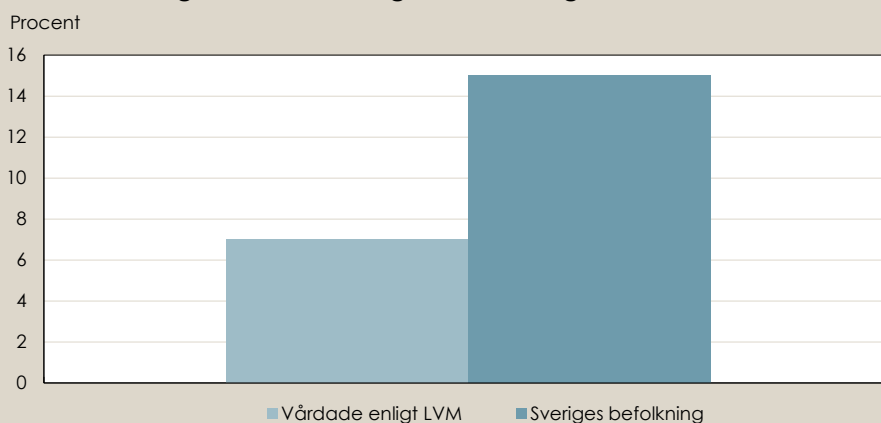


Källa: Registret för tvångsvård av missbrukare i vissa fall, Socialstyrelsen

Få personer födda utanför Norden bland tvångsvårdade

Bland de personer som vårdades med tvång enligt LVM under 2016 var sju procent födda utanför Norden. Det kan jämföras med andelen personer i Sverige som helhet 2016 där 15 procent var födda utanför Norden. Det är inte någon nämnvärd skillnad mellan kvinnor och män i LVM-vård, 6 procent av kvinnorna och 8 procent av männen är födda utanför Norden.

Figur 3. Andel personer födda utanför Norden bland personer vårdade enligt LVM och Sveriges befolkning 2016, %



Källa: Registret för tvångsvård av missbrukare i vissa fall, Socialstyrelsen och Registret över totalbefolkningen, Statistiska centralbyrån

Om statistiken

Statistiken behandlar insatser till personer som har problem med någon form av substansmissbruk: alkohol, narkotika, läkemedel eller lösningsmedel. Statistiken samlas dels in som en tvärsnittsmätning den 1 november och som uppgifter om insatser under hela året.

I faktabladet redovisas endast uppgifter om tvärsnittsdata från den 1 november.

Tvångsvård enligt LVM ges till personer 18 år och äldre.

Frivilliga insatser enligt SoL ges till personer som är 21 år och äldre.

Mer information

Du hittar fler tabeller, diagram och annan information i Excel-filen:

<http://www.socialstyrelsen.se/publikationer2017/2017-9-23>

För dig som vill göra egna sökningar i statistikdatabasen:

www.socialstyrelsen.se/statistik/statistikdatabas/vuxnamedmissbrukochberoende

Kontakt

Barbro Engdahl (statistikfrågor)

Telefon: 075-247 30 00

E-post: barbro.engdahl@socialstyrelsen.se

Daniel Svensson (sakfrågor)

Telefon: 075-247 30 00

E-post: daniel.svensson@socialstyrelsen.se