

Checklistor för hälso- och sjukvården

Ett kliniskt stöd för läkare och andra professioner i arbetet med sjukskrivning och relaterad rehabilitering

Denna publikation skyddas av upphovsrättslagen. Vid citat ska källan uppges. För att återge bilder, fotografier och illustrationer krävs upphovspersonens tillstånd.

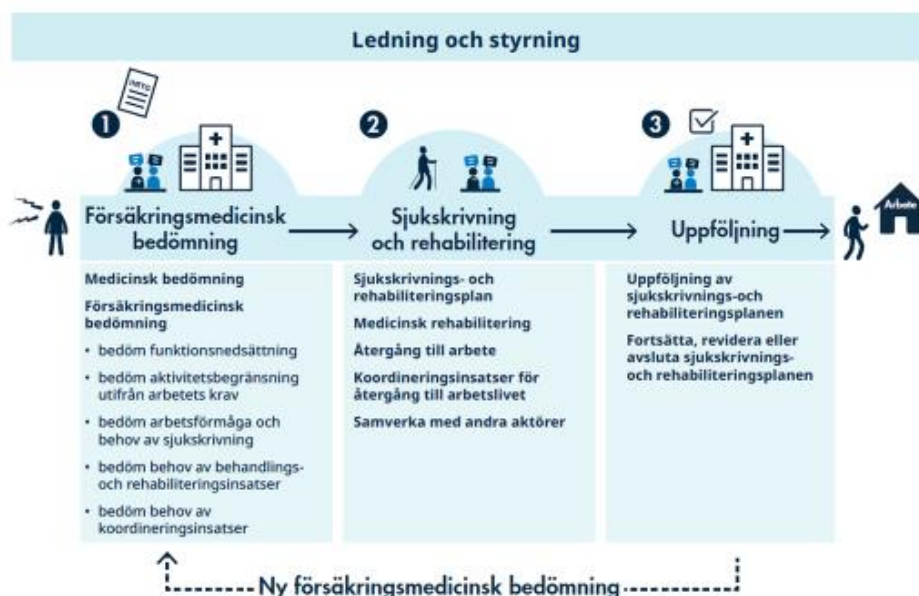
Publikationen finns som pdf på Socialstyrelsens webbplats. På begäran kan vi ta fram publikationen i ett alternativt format för personer med funktionsnedsättning. Skicka frågor om alternativa format till alternativaformat@socialstyrelsen.se.

Hälso- och sjukvårdens process för arbetet med sjukskrivning och rehabilitering

Här presenteras tre checklistor som är baserade på de tre delarna i processen för hälso- och sjukvårdens arbete med sjukskrivning och relaterad rehabilitering (figur 1):

1. Försäkringsmedicinsk bedömning
2. Sjukskrivning och rehabilitering
3. Uppföljning.

Figur 1. Hälso- och sjukvårdens process för sjukskrivning och rehabilitering



Checklistor

Vårdgivaren ska planera, leda och kontrollera verksamheten på ett sätt som leder till att kravet på god vård upprätthålls.¹ För att underlätta arbetet med sjukskrivning och relaterad rehabilitering har vi tagit fram tre checklistor för den behandlande läkaren. Checklistorna är även viktiga att känna till för övriga berörda professioner. Använd checklistorna som ett stöd, inte som en uttömmande instruktion.

¹ Se 5 kap. 1 § HSL.

Checklista för del 1



Checklista för del 1: Försäkringsmedicinsk bedömning

Det är viktigt att du som läkare begränsar bedömningen till det som du kan bedöma och ansvara för. Bedöm med samma saklighet, medvetenhet, systematik och professionalism som andra åtgärder inom hälso- och sjukvården. För närmare information, se respektive avsnitt i kunskapsstödet.

- Utred och bedöm patientens sjukdom, skada eller funktionsnedsättning enligt gällande diagnoskriterier.
- Ta stöd av rekommendationerna i Socialstyrelsens försäkringsmedicinska beslutstöd (FMB) för olika diagnoser.
- Bedöm funktionsnedsättningarna som orsakats av sjukdomen (somatiskt respektive psykiskt status). Beskriv om möjligt svårighetsgraden, till exempel lätt, måttlig, svår, total.
- Bedöm aktivitetsbegränsningarna och om möjligt deras omfattning: Vilka aktivitetsbegränsningar bedömer du att patienten har i förhållande till sina arbetsuppgifter (eller annan sysselsättning) på grund av diagnosen och funktionsnedsättningen?
- När det finns oklarheter om patientens funktionsnedsättningar och aktivitetsbegränsningar kan du, vid behov och beroende på frågeställning, involvera arbetsterapeut, fysioterapeut eller psykolog utifrån respektive kompetensområde.
- Bedöm arbetsförmågans nedsättning: Kan patienten trots diagnos och aktivitetsbegränsningar utföra sitt arbete helt eller delvis? Kan arbetsanpassning föreslås i syfte att bibehålla eller främja arbetsförmågan?
- Bedöm behovet av sjukskrivning, inklusive grad och längd.
- Bedöm behovet av behandlings- och rehabiliteringsinsatser
- Bedöm behovet av koordineringsinsatser.

Checklista för del 2



Checklista för del 2: Sjukskrivning och rehabilitering

Den behandlande läkaren ansvarar för åtgärden sjukskrivning och relaterad rehabilitering. Alla professioner ansvarar för sina insatser.

- Dokumentera planering för sjukskrivning, behandlings- och rehabiliteringsinsatser, mål samt eventuella koordineringsinsatser i patientens journal, det vill säga i patientens sjukskrivnings- och rehabiliteringsplan
- Basera medicinska behandlings- och rehabiliteringsinsatser på vetenskap och beprövad erfarenhet och följ aktuell kunskapsstyrning
- Underlätta för patientens återgång till arbete inom ramen för hälso- och sjukvårdens medicinska uppdrag. Återgång till arbete är ofta målet och en viktig del av förbättrad hälsa för patienten
- Erbjud patienten koordineringsinsatser efter behov: personligt stöd, intern samordning, samverkan med andra aktörer
- Samverka med andra aktörer utifrån patientens individuella behov. Det är viktigt att veta vilka roller och uppdrag respektive aktör har och när de behöver involveras.

Checklista för del 3



Checklista för del 3: Uppföljning av sjukskrivnings- och rehabiliteringsplanen

Den behandlande läkaren har ansvaret för åtgärden sjukskrivning och säkerställer även att planen följs upp. Övriga professioner kan i samarbete med läkaren följa upp överenskomna delar i planen och följer alltid upp sina egna insatser.

- Utvärdera och följ upp resultatet av sjukskrivning och genomförda behandlings-, rehabiliterings- och eventuella koordineringsinsatser tillsammans med patienten utifrån ett helhetsperspektiv
- Följ upp att patienten medverkar i sin rehabiliteringsplan
- Säkerställ den medicinska bedömningen: att diagnosen är rätt och att inget ytterligare behöver utredas
- Gör en förnyad försäkringsmedicinsk bedömning för att ta ställning till om behov av sjukskrivning kvarstår
- Revidera vid behov planen för behandlings- och rehabiliteringsinsatser, samt delmål och mål.