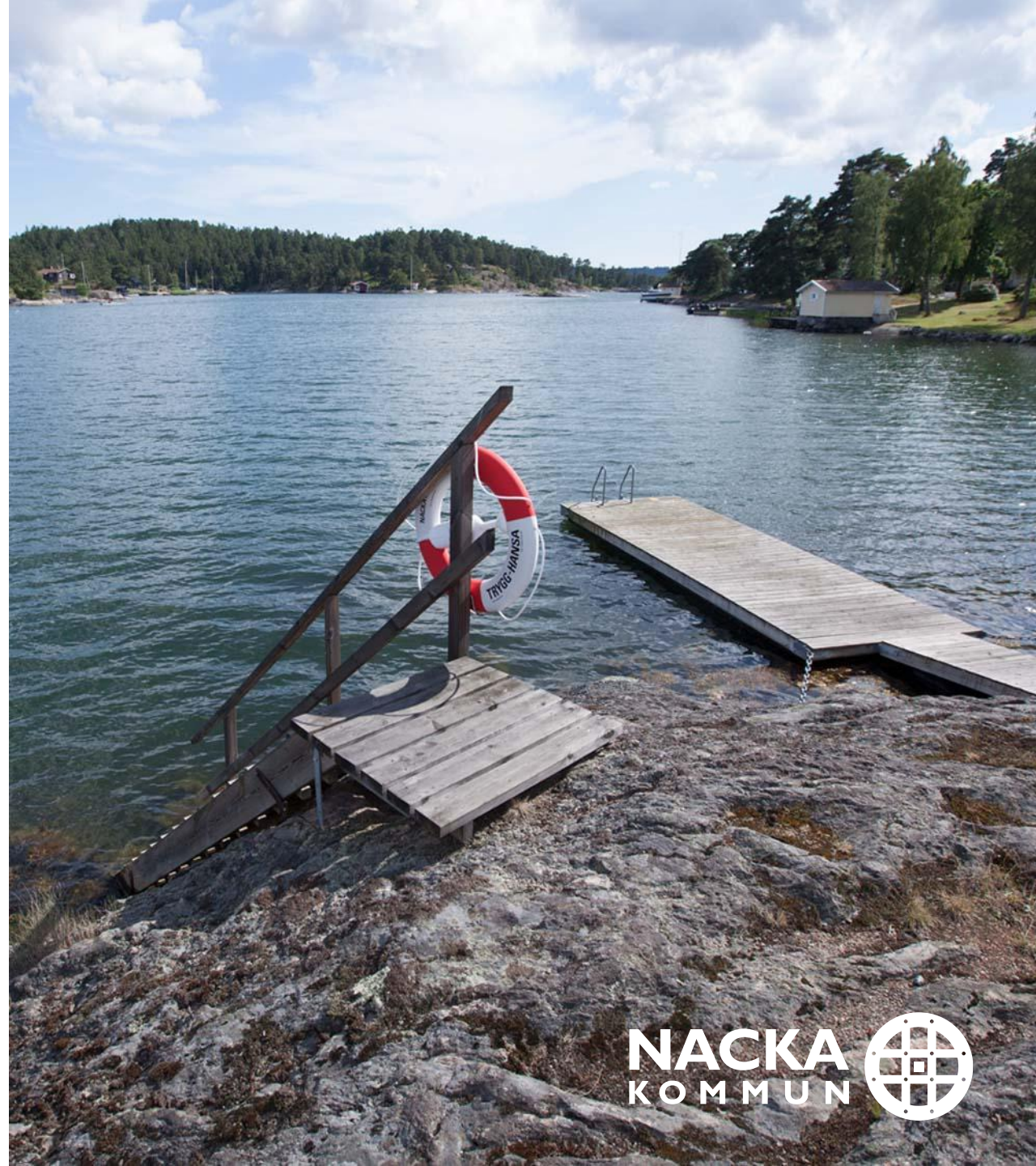


# INDIVIDBASERAD SYSTEMATISK UPPFÖLJNING

Nacka kommun

# EXEMPEL PÅ OMRÅDEN DÄR VI GJORT ISU

- FREDA-kortfrågor
- Kvalificerad kontaktperson i våld i nära relationer
- SSPF (skola, socialtjänst, polis och fritid)
- Bostad med särskild service SoL och LSS
- Dagverksamhet äldre



# FAKTORER SOM GJORDE ATT VI KOM IGÅNG MED ISU

## Åtgärd i kvalitetsplan

- 2021 framkom en risk i kvalitetsberättelsen om bristande kunskap om insatser var verksamma. Hjälper hjälpen?
- ISU-arbetsgrupp bildades för att skapa mer kunskap om målgruppers behov och om insatserna svarade upp mot behoven

## Utrymme att få lära oss

- Skaffade oss kunskap om vad ISU är och vilket verktyg vi skulle använda för registrering av ärenden
- Jobbade med arbetsprocessen parallellt med att införa ISU på enheterna
- Regelbundna träffar i arbetsgruppen

## Roligt och meningsfullt

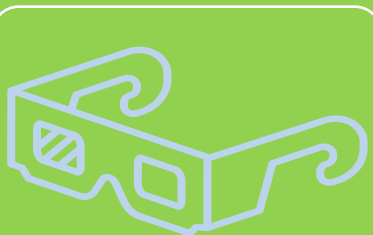
- Högt i tak
- Att skapa tillsammans

# ISU-SSPF (SAMVERKANSFORM SKOLA, SOCIALTJÄNST, POLIS OCH FRITID)



## Syfte

- Att få kunskap om målgruppen
- Om samverkansformen bidragit till att oron/problematiken upphört
- Att få kunskap unga och föräldrars nöjdhet med SSPF



## Målgrupp

- Alla unga som tagit del av samverkansformen SSPF sedan 2022
- Avser totalt 131 unga



## Upplägg

- Alla samordnare registrerar ungas situation i SU-reg
- KU\* har regelbundna avstämningsmöten med arbetsgruppen
- KU sammanställer årligen resultaten som presenteras på analysmöte

\* Kvalitetsutvecklare

# RESULTAT

## Bild av målgrupp

28% flickor

57% är 10-14 år

36% har adhd

89% är födda i Sverige



### Individuella mål

- Förbättrade resultat i skolan och ökad närvaro i skolan
- Inte umgås i destruktiva miljöer
- Sluta med droger/alkohol samt slut sälja droger



### Före SSPF identifierade risker

- 71% skola/arbete
- 70% negativa relationer
- 63% fritid



### Måluppfyllelse vid avslut

- 80% måluppfyllelse



### Efter SSPF skyddsfaktorer

- Förbättrade skolresultat (närvaro och betyg)
- För 87% har det skett en positiv utveckling gällande negativa relationer
- För 69% har det skett en positiv förändring avseende fritid

# ÅTGÄRDER – UTVECKLING AV VERKSAMHETEN

## Målgrupp - När vi rätt?

Andel äldre som fått samverkansformen ökat. Syftet är att SSPF ska vara mer förebyggande.

Åtgärd; Att nå fler yngre genom att ha mer kontakt med skolor och fritidsgårdar.

## Individuella mål

Målen är relevanta, men behöver konkretiseras för att möjliggöra en mer systematisk och effektiv uppföljning.

Åtgärd; Bryta ner målen och definiera tydliga uppföljningskriterier. Detta skapar bättre förutsättningar för löpande uppföljning, möjliggör mer målinriktat stöd och bidrar till att förändringar kan följas över tid.

## Samverkan

Fördjupa och förbättra samverkan med befintliga samverkanspartner samt identifiera andra viktiga samverkanspartner.

Åtgärd; Bibehålla god samverkan med polis. Fortsätta att utveckla samverkan med olika parter.

# TACK FÖR IDAG!

- Hör gärna av er om ni har frågor!

Christina Sandahl  
[christina.sandahl@nacka.se](mailto:christina.sandahl@nacka.se)

**NACKA**  
**K O M M U N**

