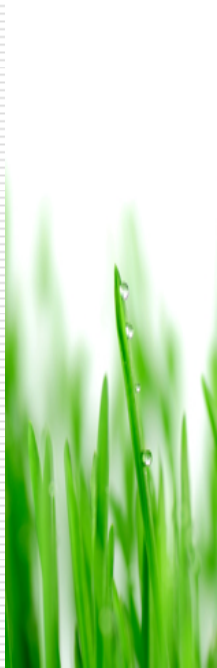


UPPFÖLJNING OCH UTVÄRDERING AV STÖDGRUPPSVERKSAMHETER



Annemi Skerfving

FORUM – Forskningscentrum för psykosocial
hälsa, Maria Ungdom, Karolinska Institutet
annemi.skerfving@ki.se

FORUM
Forskningscentrum för psykosocial hälsa



Tre exempel

- **Uppsala län** – utveckling och implementering av en metod för utvärdering i alla grupper i länet.
 - **Stockholms stad** – anpassning och implementering av modellen i alla grupper, kommunala och NGO
 - **Forum/KI** – forskningsstudie med kontrollgrupp om effekter av grupp.
-

Stödgrupper - kort bakgrund

- ❑ CAP till Sverige från USA i slutet av 1980-talet
 - ❑ Används idag för många olika slags av föräldraproblem-
 - beroende av alkohol/droger
 - psykiska ohälsa
 - våld mellan de vuxna
 - skilsmässa/separation
 - frihetsberövade
 - utvecklingsstörning
 - ❑ Gruppverksamheter nu i flertalet kommuner i landet
 - ❑ Thomas Lindsteins Vändpunktsstudie - den enda större vetenskapliga studien hittills – en process-studie.
 - ❑ Inga tidigare direkta effektstudier
-

Utvärdering

- Ska vila på vetenskaplig grund
 - Ha teoretisk anknytning
 - Genomförs med vetenskapliga metoder
 - Påverkan av den som genomfört interventionen ska minimeras
-

Uppsalaprojektet

- ❑ Ett uppdrag från Regionförbundet i Uppsala län - hösten 2006
 - ❑ Att ta fram instrument för utvärdering för stödgrupper av olika slag.
 - ❑ Att pröva dem vid Trappan och andra gruppverksamheter i Uppsala län.
 - ❑ Att bidra till implementering av utvärderingsmetoden i hela länet
-

Mål för gruppverksamheterna

- Att ge barnen/ungdomarna möjlighet att **dela** sina **erfarenheter** med andra.
 - Att ge **kunskap** om föräldrarnas problem och hur familjen påverkas.
 - Att öka medvetenheten om **egna behov**
 - Att förmedla **hoppfullhet**.
 - Det finns också en mer eller mindre uttalad **preventiv** intention, att barnen **mår bättre** och inte utvecklar egna problem
-

Teoretiska utgångspunkter

KASAM – känsla av sammanhang

- **Begriplighet** – förstå yttre och inre händelser
 - **Hanterbarhet** – att kunna påverka sin situation, handlingsstrategier
 - **Meningsfullhet** - motivation - att uppleva det som meningsfullt att försöka
 - **Hoppfullhet** – centralt i KASAM-teorin.
 - **KASAM – känsla av sammanhang** bidrar till salutogena, dvs hälsobringande processer (Antonovsky 1997m)
-

“Uppsalamodellen”

- ❑ **Barn-Kasam** – “Hur jag mår” för 7-13 år.
 - ❑ **Kasam 13** – “Känsla av sammanhang” från 14 år och uppåt. (Journal Digital).
 - ❑ **SDQ** – Styrkor och svårigheter – mäter allmänt psykiskt välbefinnande - Formulär för barn- och föräldraskattning (“CBCL light”). (www.Youthinmind.se).
 - ❑ **Livsstegen** – mäter framtidstro och hoppfullhet – från 10 år. (Livskvalitetsforskning; Journal digital).
 - ❑ **3 mätningar** – före-, efter- och 6 månader efter gruppen.
 - ❑ **Datainsamling** gjordes av gruppledarna.

 - ❑ **Adherenceformulär** – för att se om grupperna var jämförbara.
-

Resultat

- ❑ Barn-KASAM (117 barn) – tycktes inte vara användbart för denna slags mätningar
 - ❑ KASAM 13 (45) – en positiv förändring i gruppen som helhet, men formuläret behöver språkbearbetas.
 - ❑ Livsstegen (112) - Förbättrad nutids- och framtidsvärdering efter gruppen, båda könen.
 - ❑ SDQ – (N=230) Minskad problembelastning - mindre emotionella problem, kamratproblem uppförandeproblem och hyperaktivitet pojkar.

 - ❑ Adherence - grupperna lika vad gäller struktur och innehåll – liknande teman, med variationer utifrån ålder och problemområden. Jämförbara.
-

Datum: _____ Nr: _____

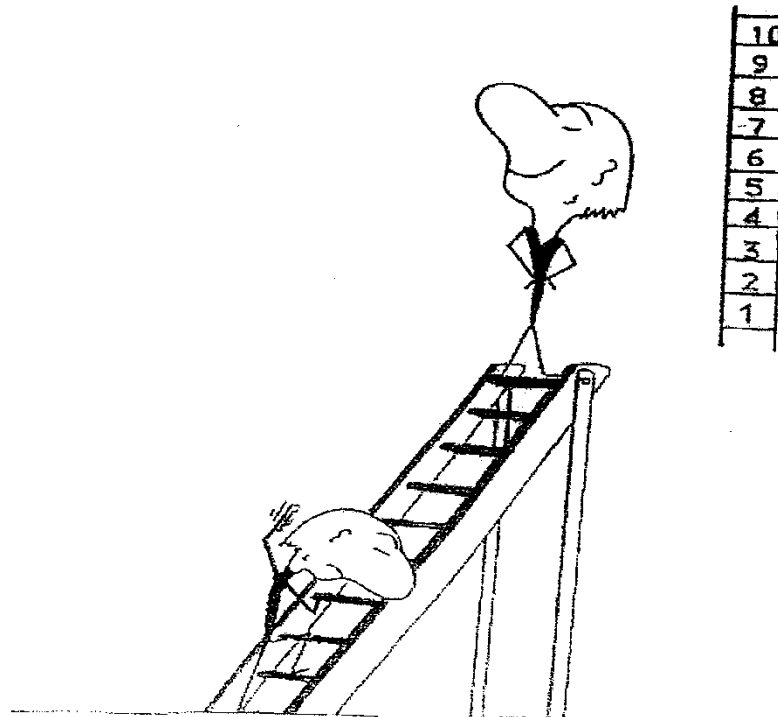
Födelseår: _____ Flicka _____ Pojke _____

Här är en figur som ska föreställa livets steg. Översta steget skall föreställa bästa tänkbara liv för dig. Nedersta sämsta tänkbara liv.

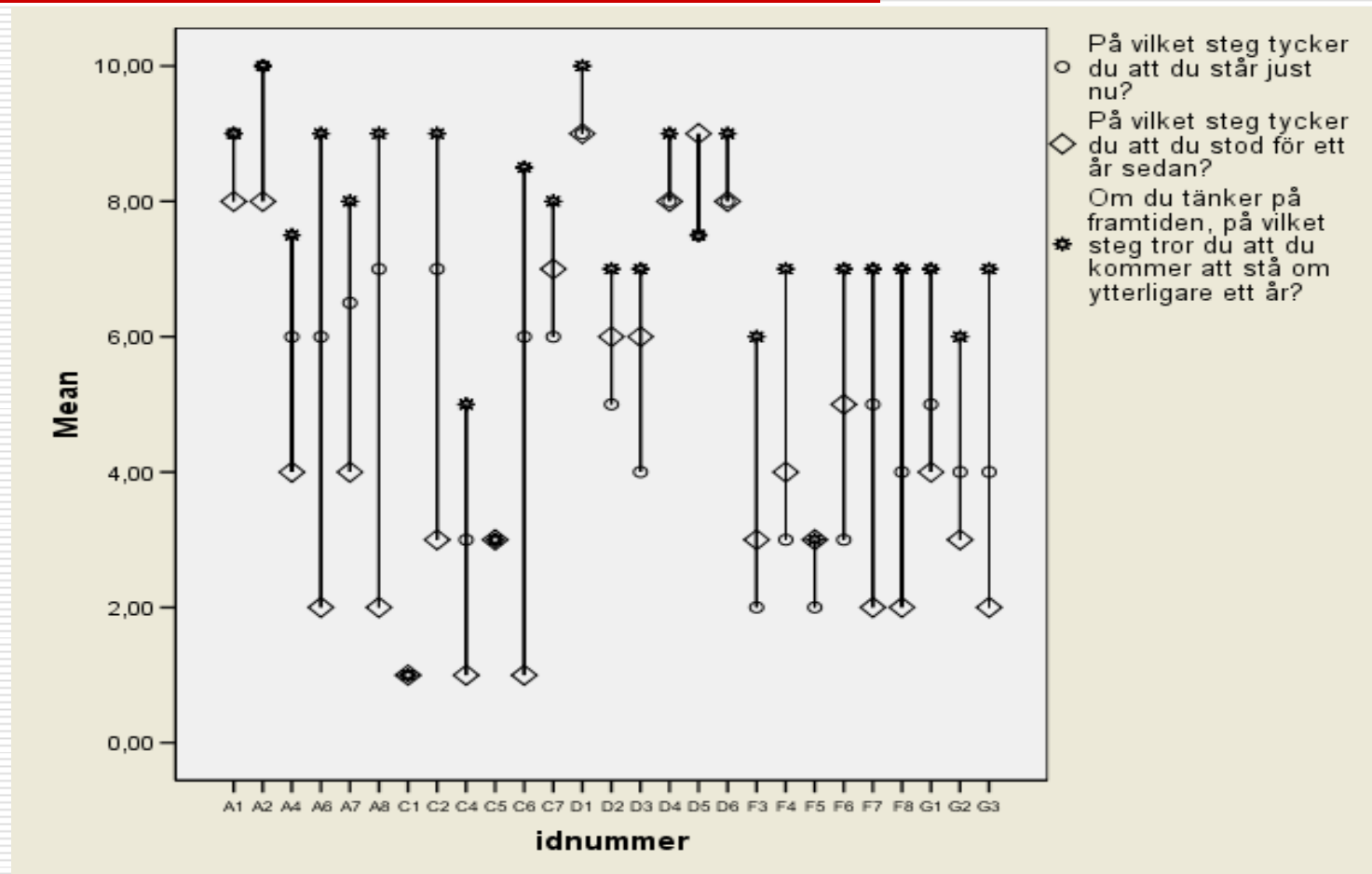
1. På vilket steg tycker du att du står just nu?

2. På vilket steg tycker du att du stod för ett år sedan?

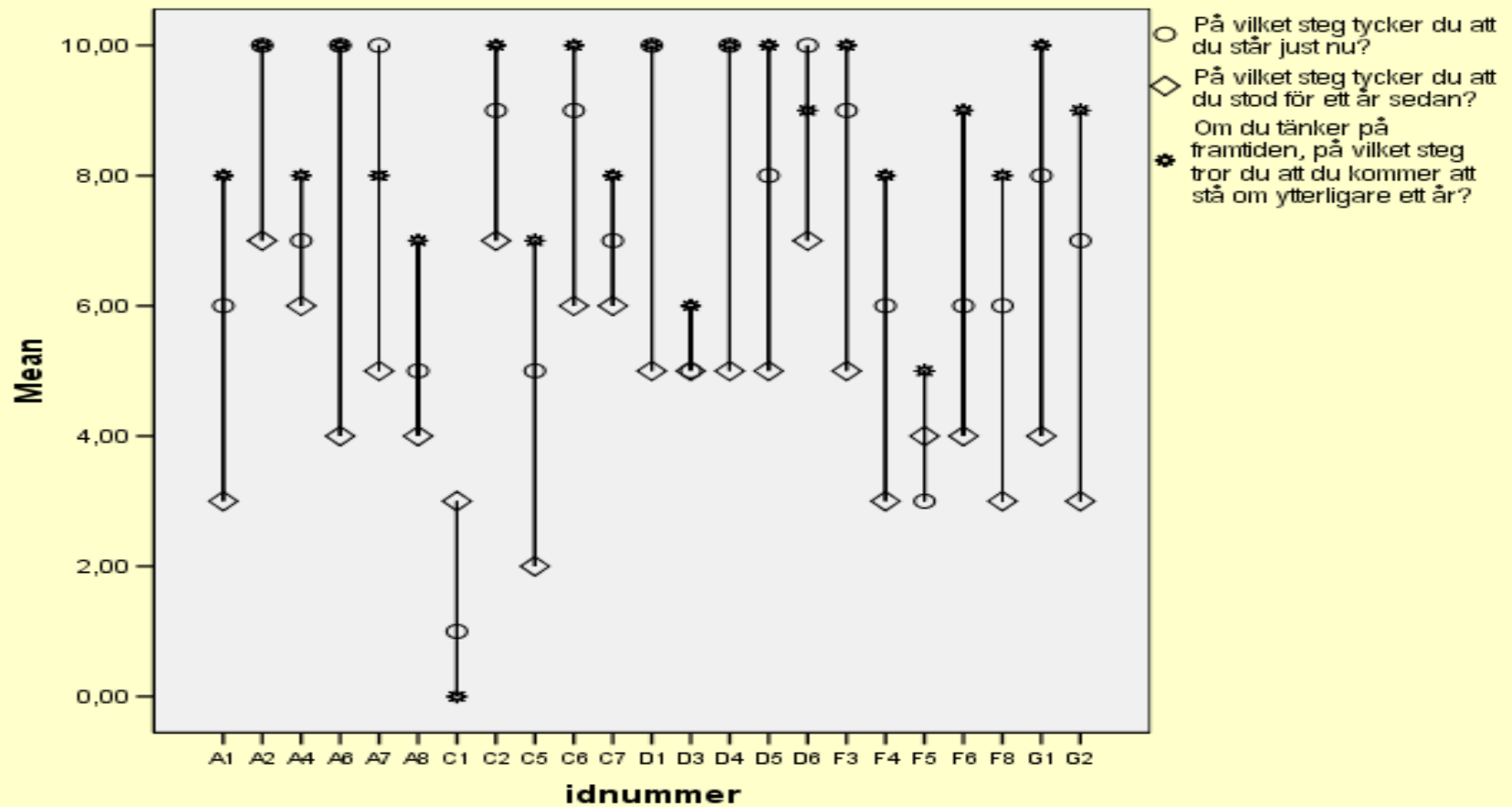
3. Om du tänker på framtiden, på vilket steg tror du att du kommer att stå om ytterligare ett år?



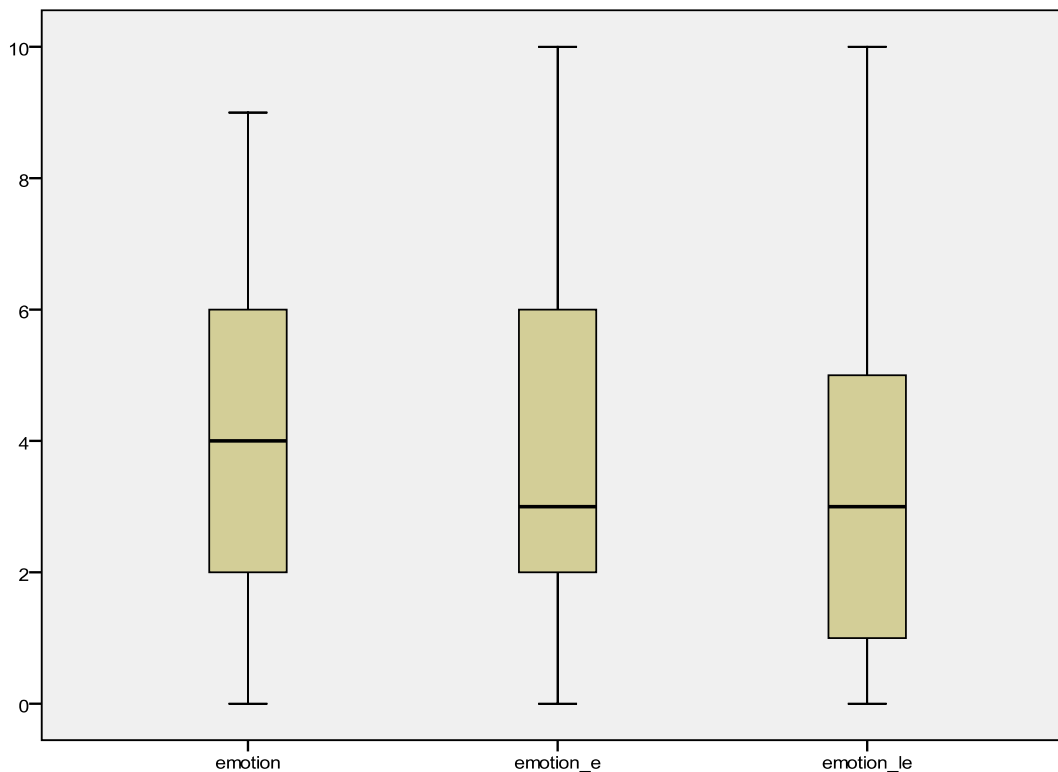
Livsstegen före



Livsstegen efter



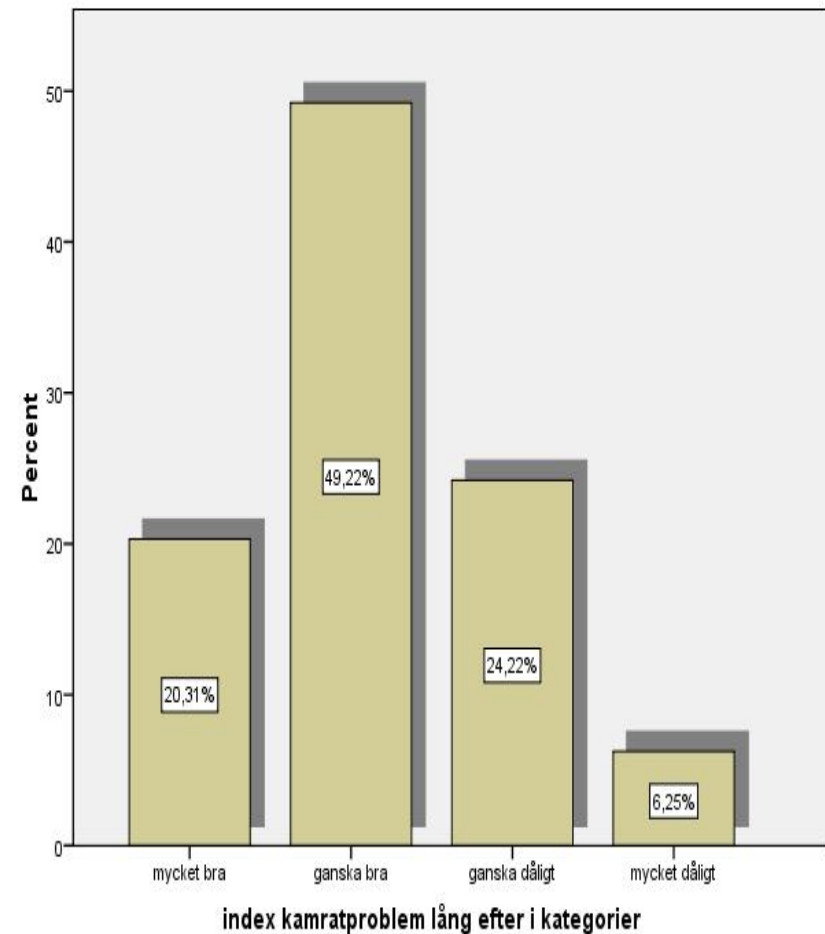
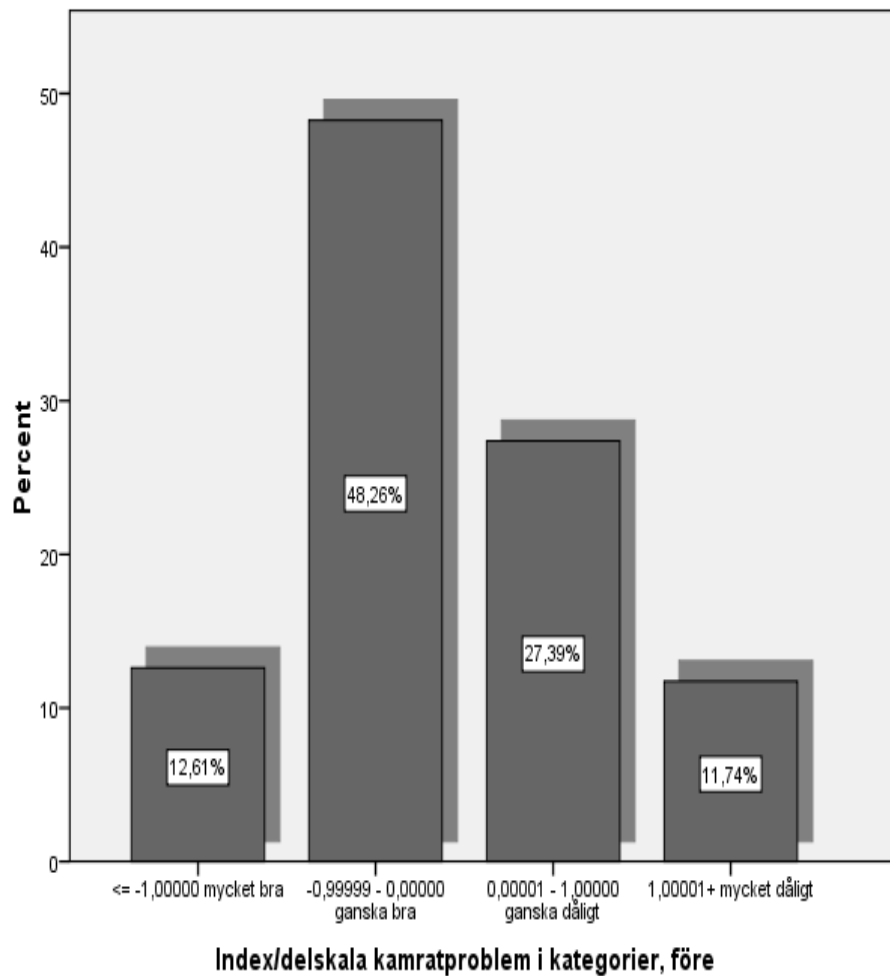
SDQ - Emotionella problem före, efter och 6 månader efter gruppdeltagandet



N=246 barn
och ungdomar
7-20 år
De flesta var
12-15 år
2 av 3 flickor

Liten förändring
direkt efter grupp
men **signifikant
lägre** efter 6 mån
Extremfallen kvar

SDQ - Kamratproblem före/6 månader



Fortsättning

- ❑ Fortsatt datainsamling/validering
 - ❑ Språkbearbetning av KASAM 13
 - ❑ Söka självskattningsinstrument för de yngsta barnen.
 - ❑ Digitalisering av modellen i samarbete med Journal Digital.
-

Stockholmsprojektet

- ❑ Implementering av Uppsalamodellen i Stockholms stad.
 - ❑ Inleddes våren 2009 vid Socialtjänst- och arbetsmarknadsförvaltningen
 - ❑ Kommunala och frivilligverksamheter
 - ❑ Olika slags föräldraproblem - beroende, psykisk ohälsa, våld, skilsmässa, frihetsberövade.
-

Vad vi har gjort

- Utvecklat modellen i samarbete med Journal Digital o Uppsalagruppen
 - Referensgrupp och gruppleadarnätverk
– Skilda världar; Missbruk; Barnkraft; Länsgruppen
 - Utbildning i "Journal Digital Minimal"
 - Prövat JDM i vissa grupper
 - Förberedelse av Barngruppstudien
-

Aktuellt - planer

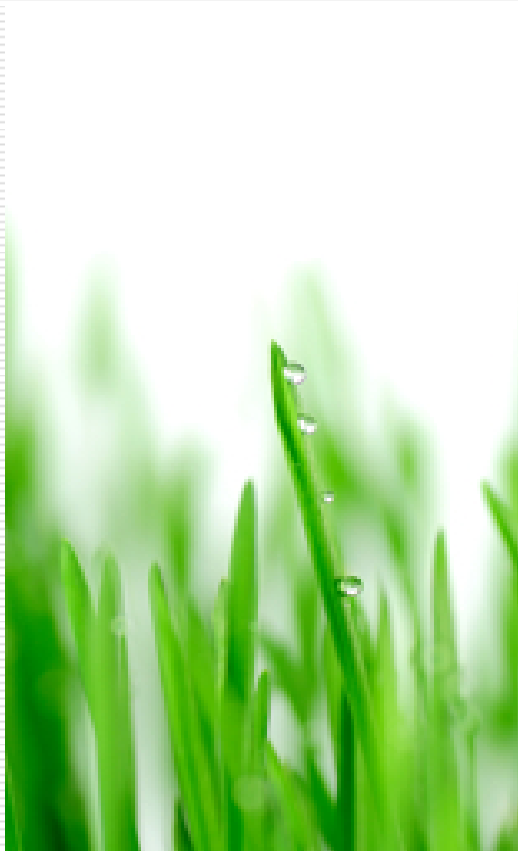
- "Journal Digital Minimal" prövas i Uppsala län och Stockholms stad under hösten 2010
 - En ny version av Livsstegen - **Livstrappan** prövas för **de yngsta** under hösten 2010.
 - Kids Coping Scale och Kids Connections prövas i Stockholm och Uppsala under hösten 2010
 - KASAM 13 är språkbearbetat, validering ska göras före användning – på gång
-

Barngruppstudien

- ❑ En randomiserad kontrollgruppsstudie för att mäta effekter av barngrupp
 - ❑ Finansierad av Preventionscentrum
 - ❑ Minst 120 barn 7-13 år
 - ❑ Stockholms stad och län
 - ❑ Beroende, psykisk ohälsa, våld i familjen, skilsmässa, frihetsberövade
 - ❑ Teoretisk grund **coping och resilience**
-

Genomförande

- ❑ **Rekrytering** - skola, socialtjänst, psykiatri, annonser i Metro, **ny broschyr** - från CAN
 - ❑ Anmälan via www.barngruppstudien.se
 - ❑ Lottning till interventions- eller kontrollgrupp.
 - ❑ Kontrollgruppen på väntelista till nästa termin
 - ❑ Formulär - SDQ; Livstrappan/Stegen; Kids Coping Scale; ev. "Jag tycker jag är"
 - ❑ Alla barn fyller i formulär före o. efter grupp
 - ❑ Uppföljning av interventionsgrp efter 1 o 2 år
 - ❑ **Aktuellt** – det går trögt med rekryteringen!
-



Annemi Skerfving
Forum Maria Ungdom/
Karolinska Institutet
mobil 076 215 32 66
annemi.skerfving@ki.se

www.barngruppstudien.se
