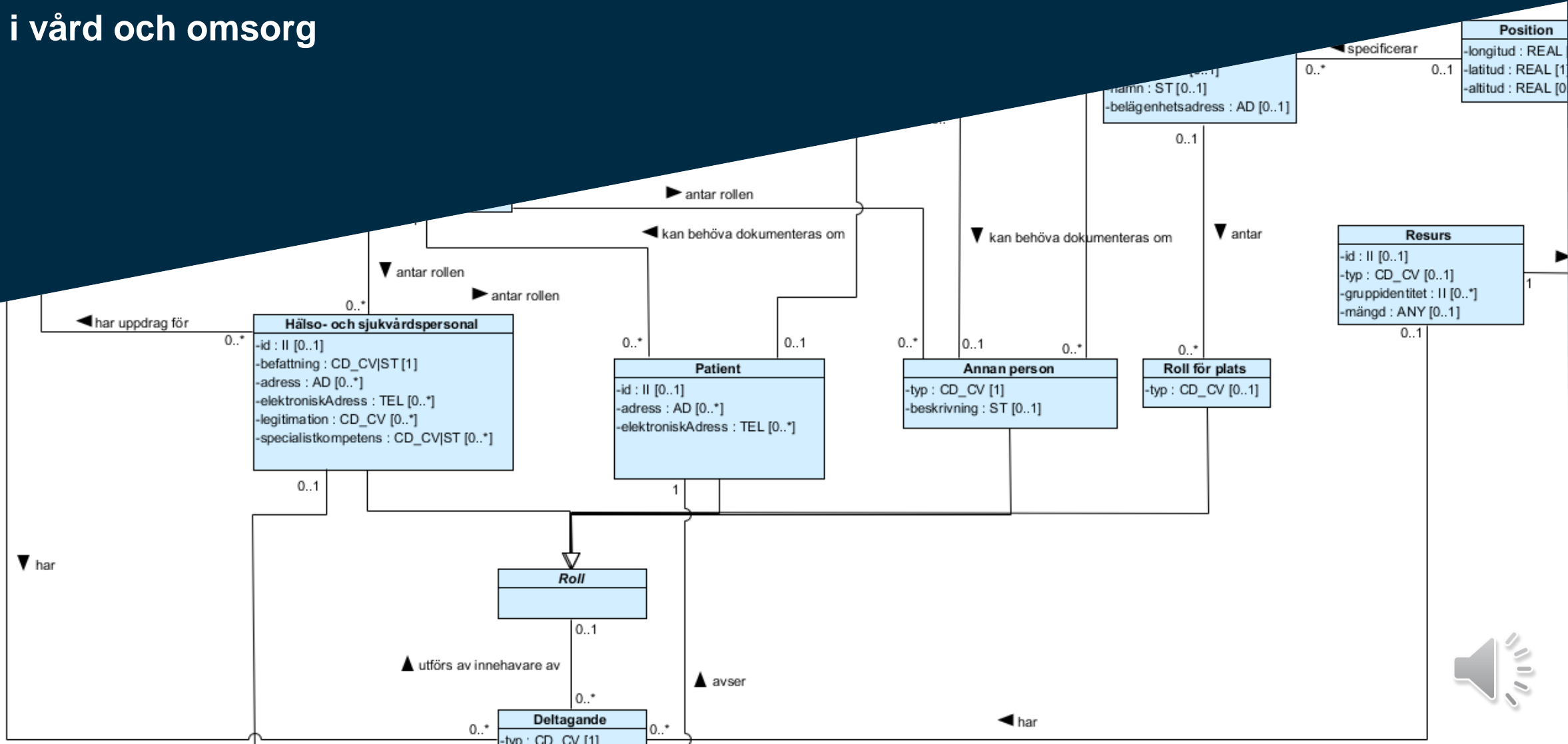


# Nationell informationsstruktur

## Referensmodeller för strukturerad dokumentation i vård och omsorg



# Socialstyrelsen stödjer utvecklingen av dokumentationen i vård och omsorg

Vi förvaltar och vidareutvecklar...



■ **Nationell informationsstruktur**

■ **Snomed CT**

■ **Hälsorelaterade klassifikationer**

■ **Socialstyrelsens termbank**

} Nationellt  
fackspråk



# Instruktion till Socialstyrelsen

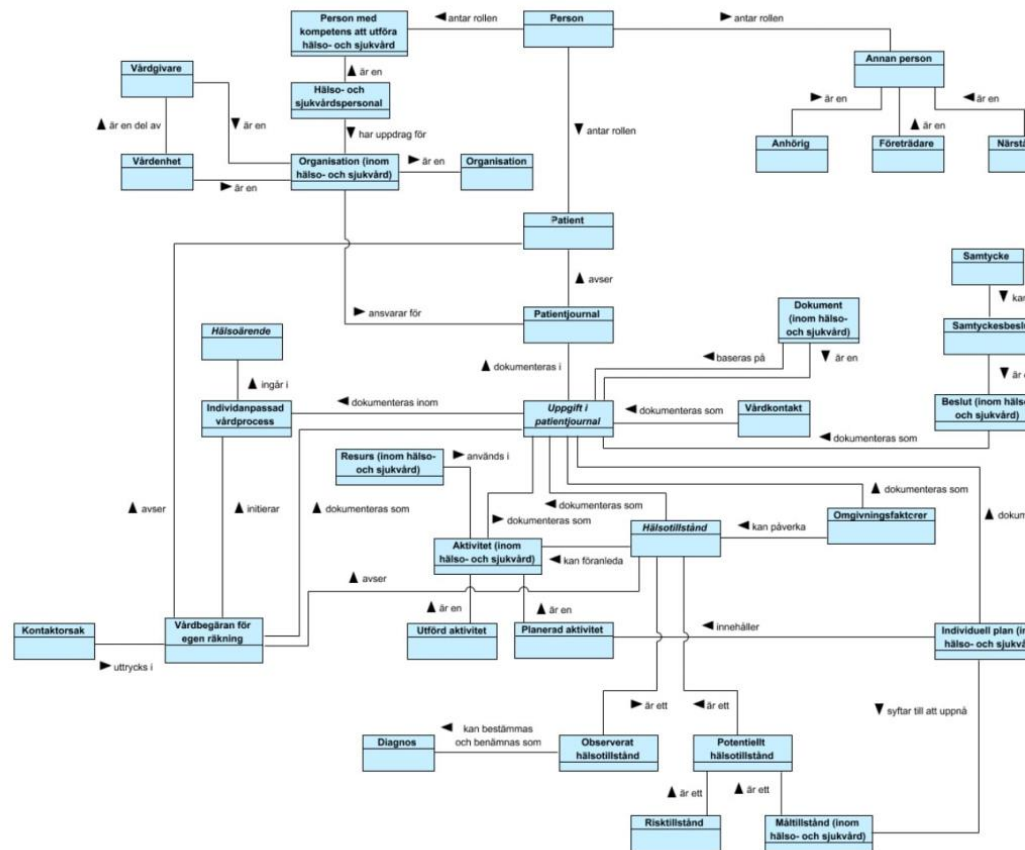
Förordning (2015:284)

- skapa och tillhandahålla enhetliga begrepp, termer och klassifikationer
- skapa, beskriva och tillhandahålla en ändamålsenlig informationsstruktur

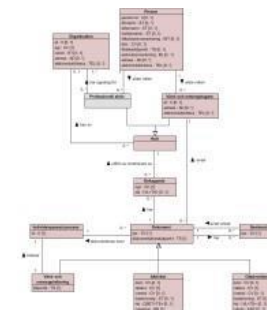
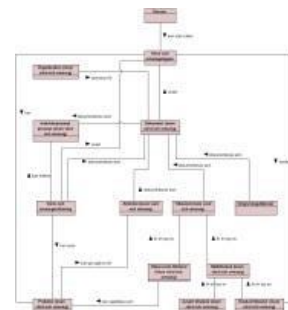
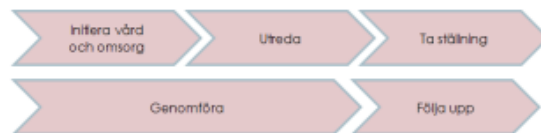


# Nationell informationsstruktur (NI)

- Referensmodeller för strukturerad dokumentation i vård och omsorg
- Består av process-, begrepps- och informationsmodeller
- Utifrån referensmodellerna tas mer detaljerade modeller fram inom olika områden
- Möjliggör att information kan utbytas mellan olika aktörer och system, utan att innebörd eller sammanhang förloras



# Modeller



## Processmodeller

Beskriver oberoende av organisatoriska gränser den process som alla som får hälso- och sjukvård eller socialtjänst genomgår. Den faktiska process som individen genomgår kallas för en individanpassad process.

## Begreppsmodeller

Beskriver de begrepp som används för att hantera information inom hälso- och sjukvård och socialtjänst, och dess inbördes relationer.

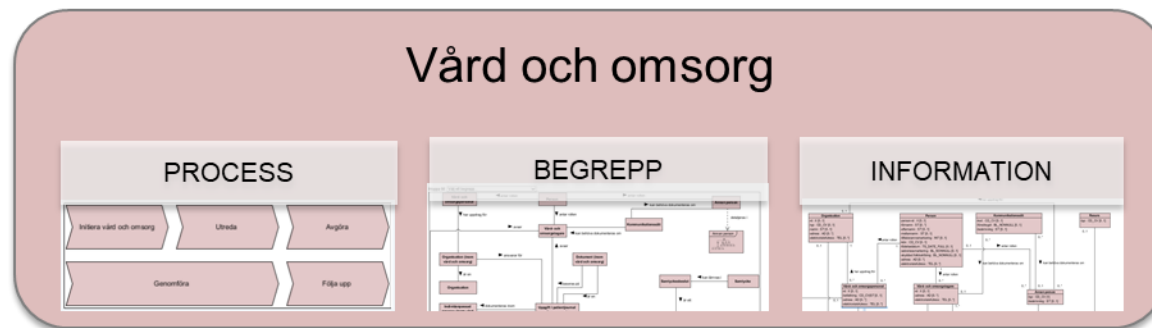
## Informationsmodeller

Visar vilken information som ska dokumenteras och hur detta ska göras. Beskriver verksamhetens information och omfattar därför inte information av mer teknisk karaktär som behöver finnas för att hantera informationen i olika typer av it-stöd.

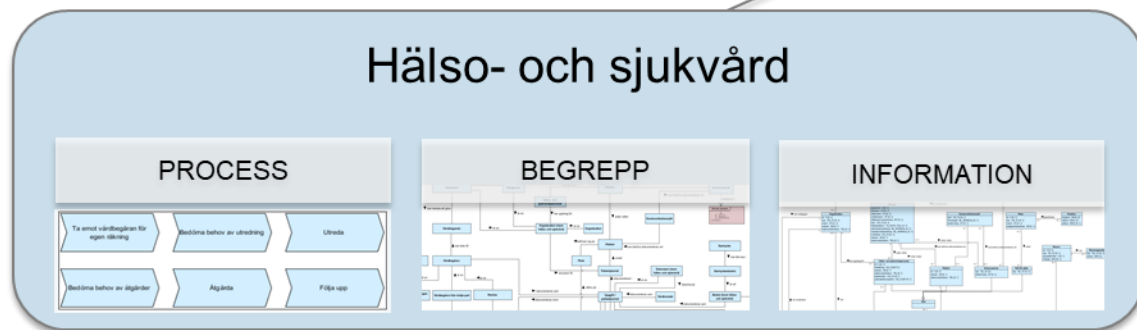


# Modeller på olika nivå

## Vård och omsorg



## Hälso- och sjukvård

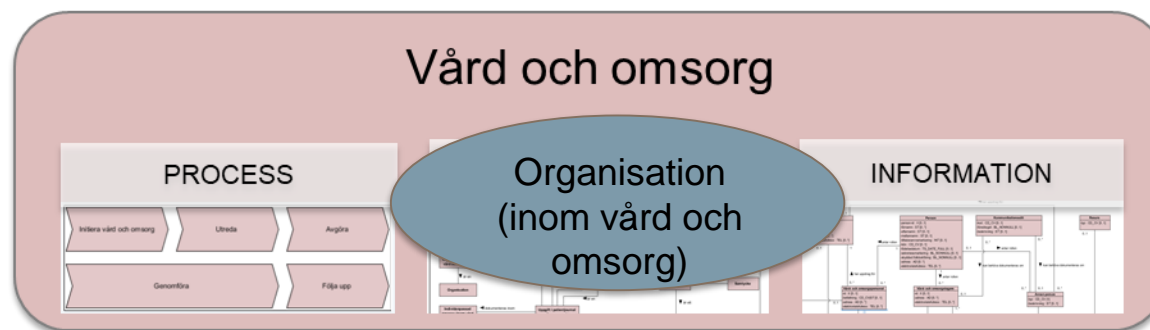


## Socialtjänst

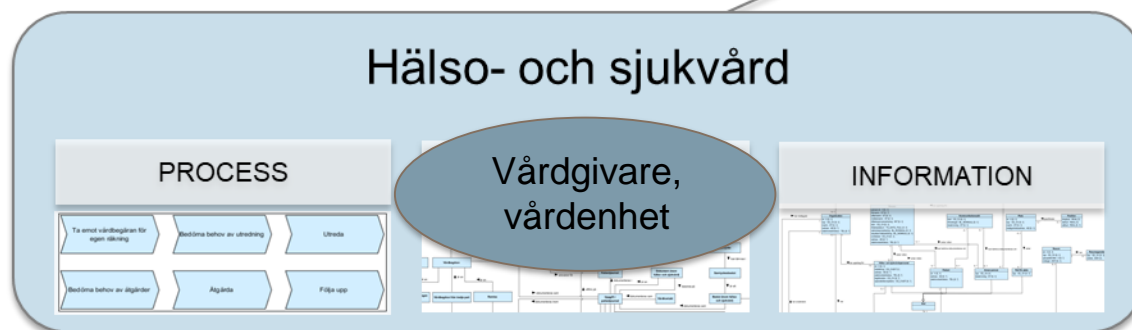


# Modeller på olika nivå

## Vård och omsorg



## Hälsa- och sjukvård



## Socialtjänst



# NI vidareutvecklas utifrån tre perspektiv

## Dokumentationskrav enligt författning

Krav som gäller vad som ska dokumenteras i en vårdprocess eller i ett socialtjänstärende, med avseende på en enskild individ

Finns i lagar, förordningar och föreskrifter och syftar till ökad patient- och rättssäkerhet

## Rapporteringskrav

Krav som gäller statistiska uppgifter som ska rapporteras till Socialstyrelsens hälsodata- och socialtjänstregister

Finns i Socialstyrelsens föreskrifter

## Verksamheternas gemensamma behov

Krav och behov från verksamheterna, som inte finns i författningar

Identifieras t ex i uppdrag, nationella utvecklingsprojekt och i tjänsteutveckling inom e-hälsa





# Utvecklingsmetod

Vidareutvecklingen av NI är en iterativ process som inbegriper behovsanalys, juridisk utredning, begreppsutredning och modellering. Utvecklingen görs i nära samarbete med verksamhetsrepresentanter.

Informationsarkitekturstandarden SS-ISO/IEC/IEEE 42010 har använts som grund för processen och säkerställer att de vidareutvecklade modellerna är lösningsneutrala och kan tillämpas oberoende av it-stöd eller teknisk standard.



# Stöd för att använda NI

För den verksamhet som vill uttrycka ett specifikt dokumentationsbehov med hjälp av NI finns

- Referensmodeller i klickbart format
- Tillämpningsanvisningar
- Möjlighet att ställa frågor

Det är behov som rör dokumentation i patientjournal eller personakt som kan struktureras enhetligt och standardiserat med hjälp av NI samt kodas med hjälp av de olika delarna i nationellt fackspråk.



**Tack för att ni tittade!**  
**Vill ni ha mer information eller ställa  
frågor, besök vår webb.**

<https://informationsstruktur.socialstyrelsen.se/Default>

